

# 합동 안전보건 점검

결  
재

작성

검토

승인

이3영

6/29

1

1

현 장

삼성전자로지텍 이천현장

점검 일시

2023년 6월 29일  
14:00 ~ 15:00

점검 구간

A동 1층

주요 공정

Rack 설치, MEZZ 설치, H/S설치

전  
월  
피드백

- 해당없음

점  
내  
검  
용

점검 구간

점검결과 및 문제점

조치 및 대책

A동 1층  
X3~10  
Y4~7

장비 작업시 신호식 리베라  
작업자 이동공간 정리전 비좁음

신호식 배리쿠 작업실시  
이동공간 정리전 후 작업실시

A동 1층  
X8~16  
Y2~4

고소 작업대 과잉 방벽 비좁음  
장비 작업시 신호식 리베라

과잉방벽 방벽 후 작업실시  
신호식 배리쿠 작업실시

도급인 및 도급인의 근로자

관계수급인 및 관계수급인의 근로자

소속

성명

서명

소속

성명

서명

SFA

권순범

미릉산업

김윤상  
운영관

SFA

이구영

미릉산업

전 제식

세원

김태하

세원

안무환

SNU


김해용

SNU

김동희

참석자

## 합동안전점검

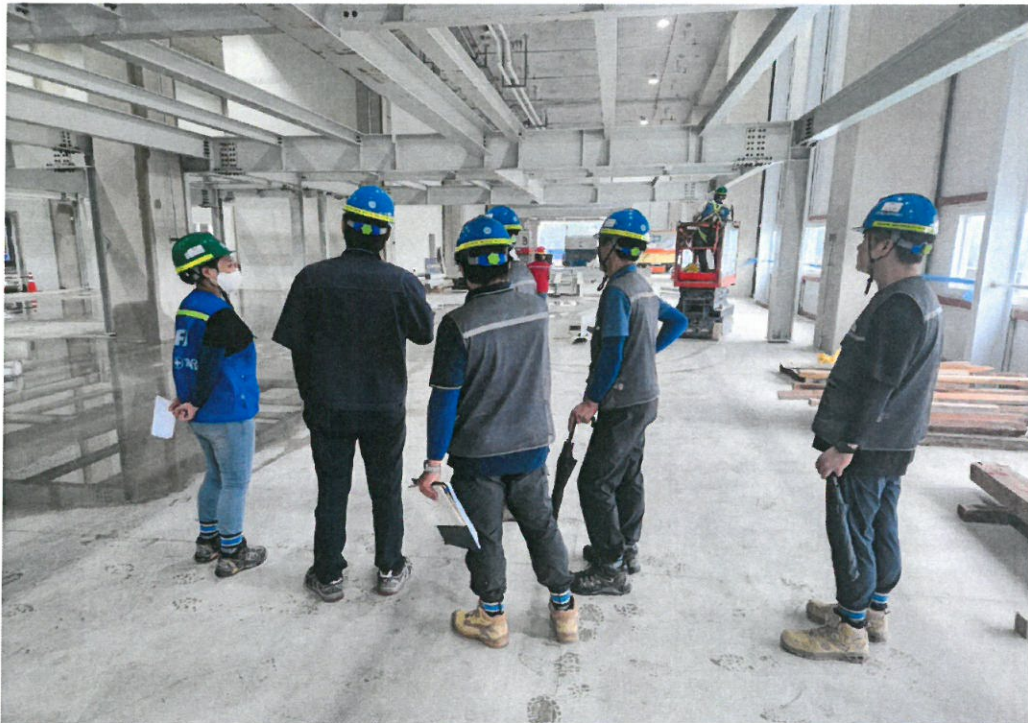
No.	점검일	개선 前	개선 後	개선일
1	23/6/29			23/6/29
		고소작업대 과상승방지봉 미상승	고소작업대 과상승방지봉 상승 후 작업	
2	23/6/29			23/6/29
		고소작업대 작업 시 신호수 미배치	고소작업대 작업 시 신호수 배치 후 작업	
3	23/6/29			23/6/29
		고소작업대 작업 시 신호수 미배치	고소작업대 작업 시 신호수 배치 후 작업	
4	23/6/29			23/6/29
		작업자 이동구간 정리정돈 미흡	작업자 이동구간 정리정돈 후 작업	
5				



# 사진대지



공사명	삼성전자로지텍 이천현장	일 시	2023-06-29
내 용	6월 합동점검		



공사명	삼성전자로지텍 이천현장	일 시	2023-06-29
내 용	6월 합동점검		



CODE (B) 시설관리

CODE	점검항목	점검내용 및 점검 결과	특이사항	비고
B-1	<b>작업장 관리</b>			
B-1-1	작업장 바닥 근로자 전도위험 및 안전통로 관리상태 (3점 5S 항목)	보통		
B-1-2	자재적치, 보관 및 안전기준준수 및 정리정돈	양호		
B-1-3	작업장 조도확보 상태 (보통 150lux이상, 정밀 300lux이상, 초정밀 750lux이상)	불량	23개이(도) 전설시 조치 예정	
B-1-4	환기장치 설치상태 (안전보건기준에 관한 규칙 제8장)	N/A		
B-1-5	바닥작업시 제전비닐 등 보양 상태	N/A		
B-1-6	작업장내 화학물질 관리(보관, 저장)상태	양호		
B-2	<b>위험구간 관리</b>			
B-2-1	추락위험 구간 안전벨트 걸이시설 설치 상태	N/A		
B-2-2	위험구역 경고표지 및 접근금지조치 여부(3점 5S 항목)	양호		
B-2-3	작업장 바닥 및 측면 개구부 덮개 설치, 고정, 위험표지부착 상태	N/A		
B-2-4	낙하물 위험 구간 안전망 설치 상태	N/A		
B-2-5	기타 불안정한 상태 및 행동여부(3점 5S 항목)	양호		
B-3	<b>사다리 작업(불가피한 경작업에 한함)</b>			
B-3-1	2인 1조 작업, 최상부 및 하단 디딤대 작업금지	N/A		
B-3-2	아웃트리거 설치 부착 상태	N/A		
B-3-3	벌어짐 방지조치 부착 상태	양호		
B-3-4	미끄럼 방지조치 상태	N/A		
B-3-5	최대길이 3.5M 이하 A형 사다리 작업실시여부 (경작업, 고소작업대 비계등의 설치가 어려운 협소장소의 경우)	N/A		
B-3-6	일차형 사다리 사용기준 준수 (오른내리는 이동통로 사용, 높이 6m이상 금지)	N/A		
B-4	<b>보호구 착용</b>			
B-4-1	고소 작업자(1.5M 이상) 안전벨트 착용 상태	양호		
B-4-2	보안경 착용 상태	양호		
B-4-3	안전모 착용 상태	양호		
B-4-4	안전화 착용 상태	양호		
B-4-5	절단 작업시 창상 방지장갑 착용상태	N/A		
B-4-6	소음 작업시 청력보호구 착용상태 (소음작업: 산업안전보건기준에관한규칙 제512조)	양호		
B-4-7	감전위험시 절연용 보호구 착용상태	N/A		
B-4-8	유해화학물질 사용시 적정보호구 착용 상태 → 방독면, 보호장갑, 내산가운, 앞치마 외	양호		
B-4-9	용접작업시 적정보호구 착용상태 용접면, 용접장갑, 용접복, 용접가운 등	N/A		
B-4-10	기타 보호구 착용 상태(3점 5S 항목)	양호		

CODE (B) 시설관리

CODE (B) 시설관리			
B-5	기계기구 · 설비내 작업		
B-5-1	내부 작업자 인터락 키 설비내부 보관 후 작업 상태	N/A	
B-5-2	"설비내부 작업중 조작금지" 표시 상태	N/A	
B-5-3	2인1조, 3인1조 작업 준수상태	N/A	
B-5-4	기타 불안정한 상태 및 행동(3점 5S 항목)	N/A	
B-6	기계기구 양중작업		
B-6-1	안전담당자(관리감독자, 협력사 안전담당자 등) 상주여부 ⇒ 출입통제, 협착방지, 작업지휘자 지정, 신호수 배치 등	양호	
B-6-2	장비 사용 작업시 안전구획 설정 및 작업자 통제	양호	
B-6-3	고소작업대 관리 과상승방지봉 설치상태(50CM이상), 유압 비상해지장치 사용법, 운전 조작방법, 안전수칙 부착상태, 보험가입증, KCs 인증서, 점검체크시트	불량	과상승방지봉 교육 실시
B-6-4	이동식 기계기구 관리 ⇒ 고소작업대 아웃트리거, 바퀴 스톱퍼 설치 ⇒ 지게차 안전띠, 후진경보기, 경광등 또는 후방감지기 설치	양호	
B-6-5	기타 불안정한 상태 및 행동(3점 5S 항목)	양호	
B-7	작업용 도구관리		
B-7-1	적정 규격 발판 사용 여부 (발판 폭 40CM 이상)	양호	
B-7-2	고소작업시 공구이탈방지끈 사용	양호	
B-7-3	전동 공구류 방호장치 설치상태 (그라인더류, 고속절단기류 등)	양호	
B-7-4	기타 불안정한 상태 및 행동(3점 5S 항목)	양호	
B-8	화기 작업		
B-8-1	소화기 비치상태, 불티비산방지포 설치상태	N/A	
B-8-2	기타 불안정한 상태 및 행동(3점 5S 항목)	N/A	
B-8-3	화재 감시자 지정 및 배치 유무	N/A	
B-9	전기 작업		
B-9-1	가설분전함 설치관리(관리자 지정, 시건장치)	N/A	
B-9-2	접지 및 누전차단장치 (가설전선, 가설분전반, 이동식기계기구, 투광등 외)	양호	
B-9-3	가설전선 설치 및 전선피복 절연	양호	
B-9-4	정전작업 및 활선작업 안전	N/A	
B-10	용접 작업		
B-10-1	위험기계기구 안전시설물 설치 상태 점검 ⇒ 접지, 자동전격방지기, 방호장치 등	N/A	
B-10-2	전선의 체결 상태 및 절연(접지)상태 이상유무	N/A	
B-10-3	자동전격방지기 부착상태	N/A	
B-10-4	기타 불안정한 상태 및 행동(3점 5S 항목)	N/A	



CODE (B) 시설관리

B-11	줄걸이 작업			
B-11-1	슬링벨트, 와이어로프 및 체인등 탈기구 이상유무 ⇒ 심한 변형, 손상, 연결상태 등	양호		
B-11-2	양중 LUG, 인양 JIG의 조립및 용접, 손상여부	양호		
B-11-3	이동식 크레인 안전수칙 준수여부 ⇒ 방호장치, 안전벨트, 후크 해지장치, 아웃트리거 등 작업의 제한 준수여부	양호		
B-11-4	(중속-초당 10미터 이상, 강우량-시간당 1밀리미터 이상, 강설량-시간당 1센티미터 이상의 경우)	N/A		
B-11-5	기타 불안전한 상태 및 행동(3정 5S 항목)	양호		
B-12	추락방지 안전시설물 설치기준			
B-12-1	추락 및 낙하물 방지망의 규격품 사용 및 서류보관 여부	N/A		
B-12-2	추락 및 낙하물 방지망의 설치기준 준수 여부 ⇒ 설치높이, 간격, 테두리로프 및 매듭간격	N/A		
B-12-3	추락 위험 단부 구간의 안전난간대 설치기준 준수여부 ⇒ 인종제품, 가동 설치간격, 수평난간대 설치높이, 발끝막이판	N/A		
B-12-4	철골 및 고소작업 시 수평, 수직구멍물 설치기준 준수여부 ⇒ pp로프 16mm, 매듭 걸속방법, 설치높이 적정성	N/A		
B-13	기타 산업안전기준에 관한규칙에서 갖추어야 할 현장 관리사항			
B-13-1	경정 가설재 사용 ⇒ 가설재 사용인증서 확인	N/A		