

기중기 안전점검 보고서

【Information】

한일건기주식회사

광주광역시 광산구 소촌동 224-1

광주07다5426

2023년 02월 23일

【Contents】

1. 개요
2. 점검 대상 건설기계 현황
3. 점검사항
4. 부적합 사항
5. 점검의견

1 개요

시 공 사	한일건기(주)
현 장 명	합동크레인
작 업 명	기중기 육안 계측 점검
담 당 자	이완
장 비 업 체	한일건기(주)
점 검 장 소	광주광역시 광산구 소촌동 224-1
점 검 일 자	2023년 02월 23일
점 검 기 관	주식회사 건설기계평가원
점 검 자	호남지사장 정인철/건설기계기술사
비 고	



2

점검 대상 건설기계 현황

건설기계명	기중기
건설기계번호	광주07다5426
제조사	KATO
형식	MR100(KR-10H)
규격	10ton
제작년도	2006년(최초등록)

No	점검분류	결과	No	부적합 등급	수량
1	외관 구조	양호	A	고위험	0
2	안전 장치	양호	B	중위험	0
3	기계 장치	양호	C	저위험	0
4	전기 장치	양호			
5	기타	양호		합계	0

건설기계 등록증 검사증

발급번호: 29C0-20180218-003699 제작년도: 1996 최초등록일: 2006-01-05

건설기계표시: 광주07다5426

건설기계명	기중기	등록번호	광주07다5426
형식	MR100(KR-10H)	규격	10톤
원동기 및 불식	YD 4C-T	차대일련번호	KR100-1479
사용금지지 (상호 및 사용분지)	한일전기(주) 광주광역시 서구 개령2로15번길 16, 107동 214호(대림동, 대림종합상가)		
소유자의 표시			
성명(법인명)	한일	주민등록번호	709301-1541015
주소	광주광역시 서구 개령구 동서로132번길 22, 202동 602호(수원동, 수원2차 우이안아파트)		

건설기계관리법, 제3조 및 제13조에 따라 등록 및 인사를 증명합니다.

시차: 없음

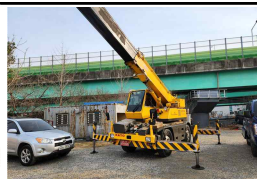
광주광역시 서구청장

1. 주요 제원	2. 점검 일자
형식승인번호: 스-C7-C259-00-03	* 기록장비명: 광주07다5426
길이: 6600 mm	폭: 1940 mm
높이: 2790 mm	중량: 12285 kg
주행장치: 전구식 (M1910)	정격출력: 90(3000)R/370W
기동수단: 기동 변속장치	관리
3. 점검 등록사명	
성명	2014-11-04
최고출력(9000rpm/1): 제1단당	성적()
* 그 밖의 해당장치의 내용은 건설기계등록번호 (호) 뒷면 확인하시기 바랍니다.	등록인명: 광주07다5426
	* 해당건설기계는 최초등록시 도로관리청의 피자를 받아 운영되나, 운영제한을 받지 아니하도록 설계 후 이용하여야 합니다.

3 점검사항



1 등록번호표



2 전면상태 확인



3 후면상태 확인



4 원동기 형식 확인



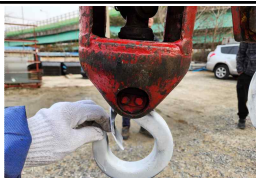
5 명판 확인



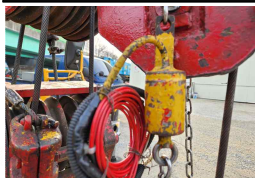
6 AML 작동상태 확인

3

점검사항



7 흑해지장치 확인



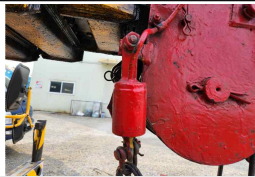
8 권과방지장치 설치상태 확인



9 권과방지장치 작동상태 확인



10 흑해지장치 확인



11 권과방지장치 설치상태 확인



12 권과방지장치 작동상태 확인

3 점검사항



13 와이어로프 드럼감김상태 확인



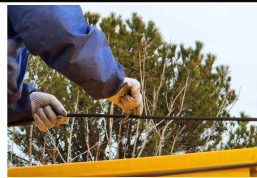
14 와이어로프 마모상태 확인



15 삼색등 점등상태 확인



16 와이어로프 드럼감김상태 확인

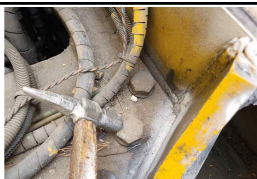


17 와이어로프 마모상태 확인

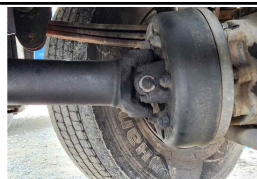


18 봄 각도계 작동상태 확인

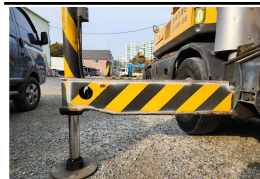
3 점검사항



19 텐데이블 볼트 체결상태 확인



20 추진축 설치상태 확인



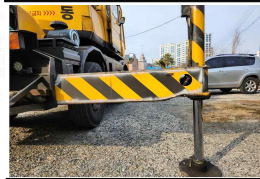
21 아웃트리거 작동상태 확인



22 텐데이블 볼트 체결상태 확인



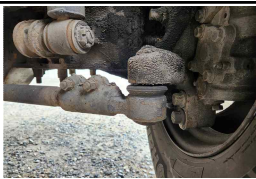
23 파워실린더 작동상태 확인



24 아웃트리거 작동상태 확인

3

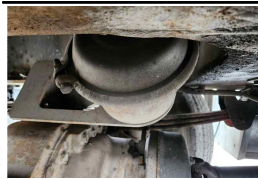
점검사항



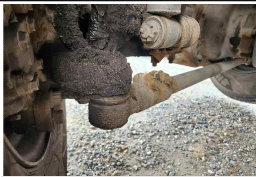
25 타이로드엔드 유격 확인



26 타이어 설치상태 확인



27 브레이크 챔버 작동상태 확인



28 타이로드엔드 유격 확인



29 타이어 설치상태 확인



30 제동등 점등상태 확인

4 부적합 사항 (상세)

NO	점검항목	세부점검항목	등급	점검결과
부적합사항			조치사항	
원경 사진 대지		근접 사진 대지	사진 대지	
	검사원 의견 (원인, 위험요인 등)		조치일 자	
	조치방안 및 결과		확인자	

5 점검의견

관리적(Enforcement) 사항

- 장비등록증, 보험관련 서류, 면허증, 건설기계 제원표, 사업자 등록증, 위험성평가표 등 현장 비치상태 양호
- 작업계획서, 중량물 취급계획서를 철저히 검토 후 작업 시행 요함

교육적(Education) 사항

- 작업 시 특별안전교육 실시하시고 그 결과를 비치하여 주시기 바람.
- 작업 전 유해, 위험요소에 대한 T.B.M. 실시 후 작업 진행 요함
- 조립 및 해체시 제작사 매뉴얼 준수 요함

기술적(Engineering) 사항

- 권과방지장치
- 과부하 방지장치
- 비상정지장치
- 유입장치 라인 오일 누유
- 주요 구조부 균열 유무
- 전기장치 작동상태 등을 작업 전 확인후 작업 시행

향후 주요관리사항

- 장비에 부착된 방호장치는 상시 사용조건에 변화, 변형 및 사용상의 부주의 등으로 인하여 사고 발생의 위험이 상존하므로 안전점검주기와 관계없이 작업시작 전 반드시 각 기능의 정상 유무를 확인 후 작업바람.
 - 주요방호장치 : 경사계, 권과방지장치, 비상정지장치, 수평 유지계, 복공철판, 리미트 스위치, 비상정지장치 등
- 작업 전 와이어 로프, 사슬 등 출결이 공동구 사용기준 사전확인 요함.
- 작업반경 내 근로자 접근금지조치 및 신호방법 준수 요함.

기타 문제점 및 정보공유사항

전반적으로 양호합니다.

감사합니다



본사	대전광역시 동구 대전로 758, 302호 (원동, 돌안체주상복합)
호남지사	전라남도 순천시 연향중앙 상가길 80
TEL	1544-2811 (본사) / 010-5624-1619 (정인철 지사장)
FAX	042-716-7026