



건설 단순 작업자의 안전보건

- 임시 배선 설치



건설업 | 2010-S-872

주요 위험 요인



감전



걸려 넘어짐



감전

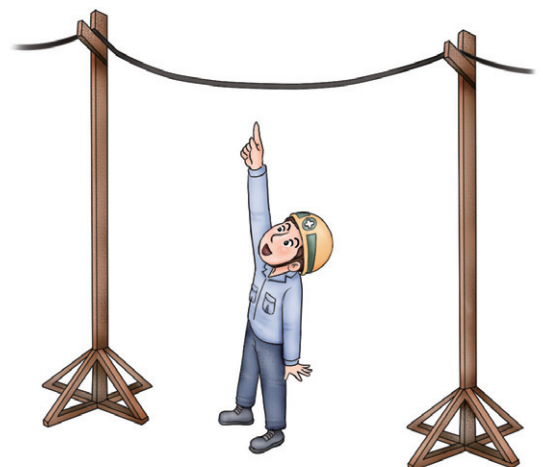


작업 전 · 후에 할 일

- 안전모, 안전화, 보안경, 절연장갑을 착용한다.
- 콘센트와 플러그의 접지 및 누전차단기(30mA, 0.03초) 설치를 확인한다.
- 전원 케이블 피복의 벗겨짐을 점검한다.
- 작업 후엔 주변을 청소, 정리정돈한다.

작업중 안전수칙 준수

- 전선을 문어발식으로 인출하면 안된다.
- 전선은 용도 및 용량에 맞는 규격품을 사용한다.
- 걸려 넘어지지 않도록 통로를 확보한다.
- 차량이나 건설기계에 훼손되지 않도록 보호조치를 한다.
- 전선간 결선은 정선박스 내 터미널블럭 단자에서 한다.
- 장력이 직접 걸리지 않도록 하고 케이블글랜드를 사용한다.
- 옥외나 습한 곳에선 방수형 콘센트나 플러그를 사용한다.
- 자격을 갖춘 전공이 전원차단 후 보수 · 점검한다.
- 분전반은 빗물이나 먼지가 들어가지 않게 보호조치한다.



한국산업안전보건공단
KOREA OCCUPATIONAL SAFETY & HEALTH AGENCY

032-5100-500
www.kosha.or.kr



앗! 나에게도 이런 일이~ 배수펌프 점검중 감전

