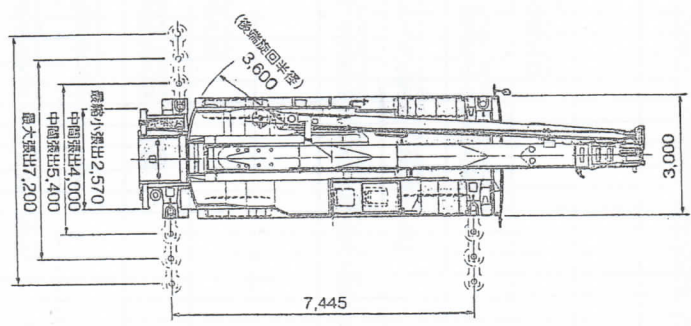
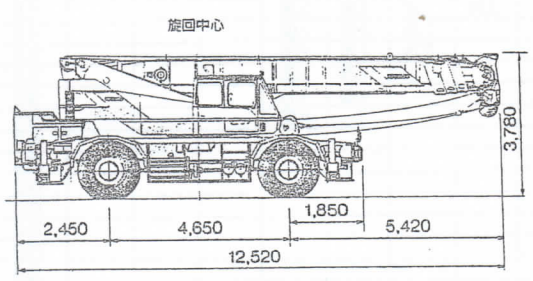


**RK450 ROUGH TERRAIN CRANE**

**THE CRANE**

**(50 TON)**

■外觀図 単位:mm



●全装備(車検登録重量)で基本通行条件のD条件適合車です。  
 ●道路の通行には、道路法による通行の許可と、道路運送車両法による保安基準の緩和の許可が必要です。

●道路の走行には、大型特殊自動車運転免許証が必要です。またクレーン作業には、移動式クレーン運転士免許証が必要です。

■主要諸元

●クレーン性能		
最大定格荷重 (アウトリガ最大張出し/全周) ton×m	10.45mブーム	45.0×3.0(10本掛)
	17.55mブーム	28.0×5.0(6本掛)
	24.65mブーム	20.0×6.0(5本掛)
	31.75mブーム	13.0×7.5(3本掛)
	38.9mブーム	7.5×10.0(2本掛)
	38.9mブーム+9mジブ(5°)	3.5(1本掛)
	38.9mブーム+9mジブ(17°)	2.8(1本掛)
	38.9mブーム+9mジブ(30°)	2.0(1本掛)
主ブーム長さ	10.45~38.9	
	ジブ長さ	9.0/15.0
	主フック最大揚程	40.0
	ジブフック最大揚程	54.3
	主巻上ロープ速度(4層目) m/min	高速124 低速60
	補助巻上ロープ速度(2層目) m/min	高速107 低速52
	ブーム伸縮速度(10.45~38.9m) sec	114
	ブーム上げ速度(0°~81.3°) sec	67
	旋回速度 rpm	2.5
	●クレーン部主要機構	
主ブーム形式	箱形5段構成、2~3段同時、4~5段同時伸縮(ワイヤロープ併用油圧伸縮式)	
ジブ形式	圧縮トラス、新リフトアップツイストジブ、3段可変傾斜式(17、30)	
ブーム伸縮装置	複動油圧シリンダ直押式(3本)	
ブーム起伏装置	複動油圧シリンダ直押式(1本)、標準速/低速切替装置付	
巻上装置	油圧モータ駆動、平滑歯車減速、圧力補償付減速装置付、高速(2ポンプ合流)/低速(1ポンプ)自動切替装置、気選装置付、自動ブレーキ・フリーホール付独立ウィンチ2基	
旋回装置	油圧モータ駆動、遊星歯車式減速、ディスクブレーキ付、フリー・ロック切替式	
アウトリガ	形式 全油圧式H型	
張出幅	m 7.2/5.4/4.0/2.57(最小)	

●ワイヤロープ		
主巻用	IWRC6×F1(22+7)％難燃性、18mmφ×175m	
補助用	IWRC6×F1(22+7)％難燃性、18mmφ×120m	
●油圧装置		
油圧ポンプ形式	3連(可変プランジャ+ギヤ+ギヤ)+2連ギヤ	
作動油タンク容量	ℓ 595	
●キャリア		
走行駆動形式	4輪駆動(4×4)・2輪駆動(4×2)切替式	
最高走行速度	km/h 49	
登坂能力	tanθ(度) 0.6(31)	
最小回転半径	2輪操向/4輪操向 m 11.3/6.3	
エンジン	型式	三菱6D22TC
	種類	水冷4サイクル直列6気筒、インタークーラー付・ターボ付直接噴射式ディーゼル
	総排気量	cc 11,149
	最高出力 PS/rpm	320/2,200
	最大トルク kg·m/rpm	118/1,400
トルクコンバータ形式	3要素1段2相電子制御フルオートマチックロックアップ付	
変速器	形式	電子制御フルオートマチックシフト
	変速段数	前進6段・後進2段(High/Low切替装置付)
車軸形式(前・後)	全浮動式(後輪ノースピンテア付)	
終減速機形式	車軸2段減速式	
ステアリング形式		
全油圧式パワーステアリング緊急ステアリング装置・逆ステ補正装置付		
ブレーキ	主ブレーキ	油圧空気倍力装置付、ディスク式4輪制動、トルコンロックアップ連動排気ブレーキ付
	駐車ブレーキ	推進軸制動内部拡張式、作業用補助制動装置付
タイヤ(前輪・後輪)	18.00R25☆☆(OR)(スチールラジアル)	
燃料タンク容量	ℓ 300	
●質量(標準走行姿勢において)		
車両総質量	kg 36,780	



■ 定格総荷重

● 主ブーム定格総荷重 (ton) / アウトリガ使用

ブーム長さ (m) 作業半径 (m)	アウトリガ最大 (7.2m) 張出 (全局)					アウトリガ中間 (5.4m) 張出 (側方)					アウトリガ中間 (4.0m) 張出 (側方)					アウトリガ最縮小張出 (側方)			ブーム長さ (m) 作業半径 (m)
	10.45	17.55	24.65	31.75	38.9	10.45	17.55	24.65	31.75	38.9	10.45	17.55	24.65	31.75	38.9	10.45	17.55	24.65	
3.0	45.00	28.00	20.00			45.00	28.00	20.00			40.00	28.00	20.00			15.00	11.00	11.00	3.0
3.5	40.80	28.00	20.00			40.50	28.00	20.00			33.20	28.00	20.00			15.00	11.00	11.00	3.5
3.75	38.80	28.00	20.00			38.50	28.00	20.00			30.50	28.00	20.00			15.00	11.00	11.00	3.75
4.0	36.90	28.00	20.00	13.00		36.50	28.00	20.00	13.00		27.80	28.00	20.00	13.00		14.40	11.00	11.00	4.0
4.5	33.40	28.00	20.00	13.00		33.00	28.00	20.00	13.00		22.40	22.00	20.00	13.00		11.65	11.00	11.00	4.5
5.0	30.20	28.00	20.00	13.00		30.00	24.90	20.00	13.00		18.00	17.90	17.10	13.00		9.60	9.15	8.90	5.0
5.5	27.50	25.70	20.00	13.00	7.50	25.00	22.50	20.00	13.00	7.50	15.00	15.00	14.50	13.00	7.50	8.10	7.65	7.40	5.5
6.0	25.00	23.60	20.00	13.00	7.50	20.80	20.50	18.25	13.00	7.50	12.80	12.60	12.40	13.00	7.50	6.90	6.50	6.25	6.0
6.5	22.70	21.80	18.40	13.00	7.50	18.00	17.80	16.65	13.00	7.50	11.20	10.80	10.60	11.50	7.50	6.00	5.50	5.30	6.5
7.0	20.70	20.00	17.00	13.00	7.50	15.40	15.00	15.00	13.00	7.50	9.75	9.30	9.20	10.30	7.50	5.15	4.70	4.50	7.0
7.5		18.50	15.80	13.00	7.50		13.30	13.10	13.00	7.50		8.10	8.00	9.00	7.50		4.10	3.85	7.5
8.0		17.10	14.80	12.40	7.50		11.70	11.50	12.00	7.50		7.15	7.00	8.00	7.50		3.50	3.30	8.0
8.5		16.00	14.00	11.70	7.50		10.40	10.20	11.00	7.50		6.20	6.20	7.10	7.00		3.00	2.70	8.5
9.0		15.00	13.20	11.15	7.50		9.30	9.10	10.00	7.50		5.60	5.50	6.40	6.55		2.50	2.25	9.0
9.5		13.50	12.45	10.60	7.50		8.40	8.15	9.10	7.50		5.00	4.80	5.75	6.20		2.10	1.80	9.5
10.0		12.30	11.80	10.10	7.50		7.55	7.30	8.30	7.50		4.50	4.25	5.20	5.70		1.65	1.40	10.0
11.0		10.20	9.95	9.15	6.95		6.20	6.00	6.90	6.75		3.50	3.25	4.25	4.75		1.00		11.0
12.0		8.55	8.30	8.30	6.45		5.15	4.90	5.80	6.05		2.70	2.45	3.45	4.00				12.0
13.0		7.30	7.05	7.60	6.00		4.25	4.00	4.90	5.40		2.00	1.80	2.60	3.35				13.0
14.0		6.25	6.00	6.90	5.60			3.25	4.20	4.75			1.25	2.20	2.80				14.0
15.0			5.15	6.00	5.20			2.60	3.60	4.10			0.75	1.70	2.30				15.0
16.0			4.40	5.25	4.80			2.05	3.05	3.60				1.25	1.85				16.0
18.0			3.25	4.10	4.05			1.15	2.10	2.65				0.90	1.15				18.0
19.0			2.75	3.60	3.75			0.80	1.70	2.25					0.85				19.0
20.0			2.25	3.20	3.55				1.35	1.90									20.0
22.0				2.40	3.00				0.80	1.30									22.0
24.0				1.75	2.35					0.85									24.0
26.0				1.25	1.80					0.45									26.0
27.0					1.55														27.0
28.0					1.35														28.0
29.0					1.15														29.0
30.0					1.00														30.0
31.0					0.80														31.0
32.0					0.65														32.0
危険角度	-	-	23°	25°	27°	-	27°	28°	39°	43°	-	27°	45°	50°	56°	-	40°	60°	危険角度

● アウトリガ不使用

ブーム長さ (m) 作業半径 (m)	定格総荷重 (ton)												ブーム長さ (m) 作業半径 (m)
	定置						走行 (2km/h以下)						
	全局			前方			全局			前方			
	10.45	17.55	24.65	10.45	17.55	24.65	10.45	17.55	24.65	10.45	17.55	24.65	
3.0	12.50	10.00	5.50	20.00	15.00	10.50	8.00	6.50	4.50	14.50	10.50	8.00	3.0
3.5	12.50	10.00	5.50	20.00	15.00	10.50	8.00	6.50	4.50	14.50	10.50	8.00	3.5
4.0	11.30	10.00	5.50	20.00	15.00	10.50	8.00	6.50	4.50	14.50	10.50	8.00	4.0
4.5	9.00	8.50	5.50	17.40	15.00	10.50	6.50	6.50	4.50	12.50	10.50	8.00	4.5
5.0	7.40	7.00	5.50	15.10	15.00	10.50	5.50	5.20	4.50	11.00	10.50	8.00	5.0
5.5	6.10	5.70	5.50	13.60	13.70	10.50	4.55	4.20	3.85	9.90	10.50	8.00	5.5
6.0	5.10	4.80	4.50	12.20	12.40	10.50	3.85	3.40	3.25	8.95	9.50	8.00	6.0
6.5	4.25	4.05	3.75	11.20	11.30	9.50	3.25	2.90	2.75	8.25	8.60	8.00	6.5
7.0	3.60	3.40	3.10	10.30	10.20	8.70	2.70	2.35	2.25	7.60	7.80	7.25	7.0
7.5		2.55	2.55		9.10	7.90		1.95	1.90		7.00	6.65	7.5
8.0		2.35	2.10		8.10	7.20		1.55	1.50		6.35	6.05	8.0
8.5		1.95	1.65		7.20	6.55		1.20	1.15		5.80	5.50	8.5
9.0		1.60	1.30		6.40	5.90		0.90	0.90		5.25	5.00	9.0
9.5		1.30	0.95		5.75	5.40					4.75	4.60	9.5
10.0		1.00	0.70		5.20	4.80					4.30	4.10	10.0
11.0					4.30	3.90					3.60	3.30	11.0
12.0					3.60	3.20					3.00	2.75	12.0
13.0					3.00	2.65					2.40	2.25	13.0
14.0						2.15						1.90	14.0
15.0						1.70						1.60	15.0
16.0						1.30						1.30	16.0
17.0						0.90						1.00	17.0
18.0												0.80	18.0
危険角度	-	45°	60°	-	27°	37°	-	49°	63°	-	27°	33°	危険角度



● シブ定格総荷重 (ton) / アウトリガ使用

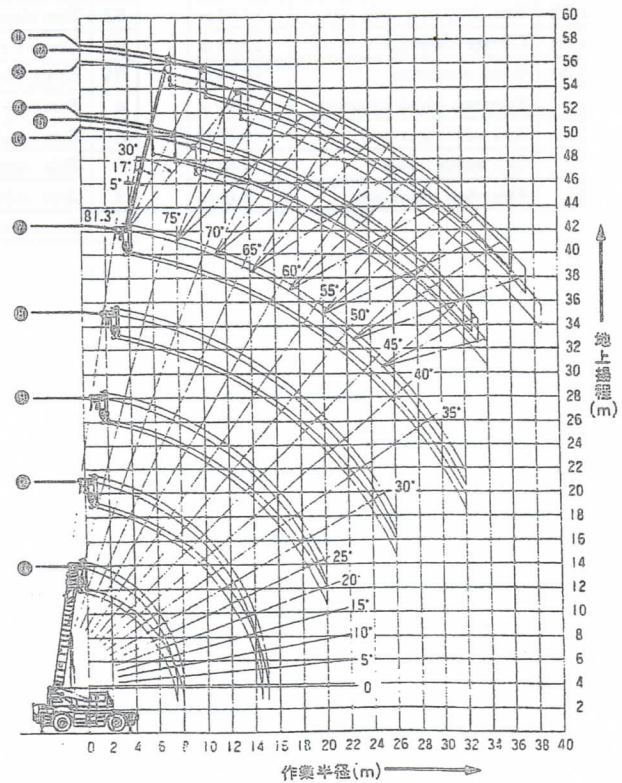
アウトリガ最大 (7.2m) 張出 (全局)						
アウトリガ 角度 (°)	9.0mシブ			15.0mシブ		
	5°	17°	30°	5°	17°	30°
80	3.50	2.80	2.20	2.40	1.60	1.10
78	3.50	2.80	2.20	2.40	1.60	1.10
77	3.50	2.80	2.20	2.32	1.60	1.10
76	3.50	2.80	2.20	2.22	1.60	1.10
75	3.50	2.80	2.20	2.15	1.60	1.10
74	3.32	2.68	2.11	2.06	1.53	1.08
72	3.00	2.45	1.96	1.91	1.41	1.04
70	2.75	2.24	1.82	1.76	1.32	1.00
68	2.52	2.05	1.71	1.63	1.25	0.96
66	2.30	1.91	1.62	1.51	1.18	0.92
64	2.12	1.80	1.53	1.41	1.13	0.89
62	1.96	1.69	1.46	1.33	1.08	0.86
60	1.85	1.60	1.39	1.25	1.04	0.84
58	1.74	1.50	1.32	1.19	0.99	0.80
57	1.70	1.45	1.29	1.16	0.97	0.79
56	1.62	1.41	1.25	1.14	0.95	0.78
55	1.49	1.37	1.23	1.11	0.93	0.76
54	1.35	1.27	1.20	1.06	0.90	0.75
53	1.22	1.13	1.07	0.95	0.88	0.74
52	1.10	1.03	0.96	0.84	0.79	0.70
51	0.99	0.92	0.86	0.74	0.70	0.62
50	0.88	0.81	0.76	0.66	0.61	0.54
48	0.67	0.62	0.60	0.48	0.44	0.40
47	0.58	0.52	0.49	0.41	0.37	0.34
46	0.50	0.44	0.42	0.34		
45	0.42	0.36	0.35			
44	0.34					
危険角度	44°	45°	45°	46°	47°	47°

アウトリガ中間 (5.4m) 張出 (側方)						
アウトリガ 角度 (°)	9.0mシブ			15.0mシブ		
	5°	17°	30°	5°	17°	30°
80	3.50	2.80	2.20	2.40	1.60	1.10
78	3.50	2.80	2.20	2.40	1.60	1.10
77	3.50	2.80	2.20	2.32	1.60	1.10
76	3.50	2.80	2.20	2.22	1.60	1.10
75	3.50	2.80	2.20	2.15	1.60	1.10
74	3.32	2.68	2.11	2.06	1.53	1.08
72	3.00	2.45	1.96	1.91	1.41	1.04
70	2.75	2.24	1.82	1.76	1.32	1.00
68	2.52	2.05	1.71	1.63	1.25	0.96
67	2.41	1.98	1.66	1.57	1.22	0.94
66	2.25	1.91	1.62	1.51	1.18	0.92
65	1.97	1.72	1.58	1.45	1.15	0.90
64	1.74	1.52	1.40	1.31	1.13	0.89
63	1.52	1.34	1.24	1.13	0.97	0.86
62	1.32	1.17	1.07	0.98	0.83	0.74
60	0.98	0.85	0.77	0.72	0.58	0.52
58	0.67	0.57	0.50	0.47	0.38	0.33
57	0.54	0.44	0.39	0.36		
56	0.40	0.31				
危険角度	56°	56°	57°	57°	56°	56°

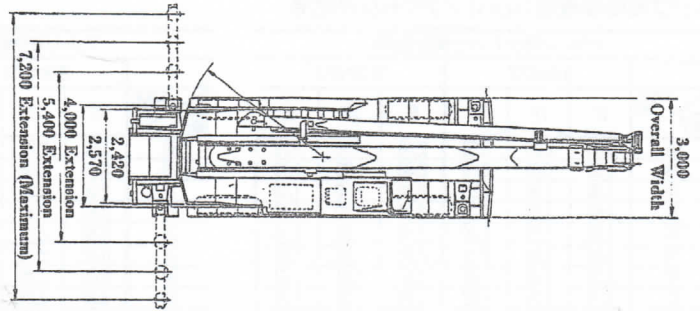
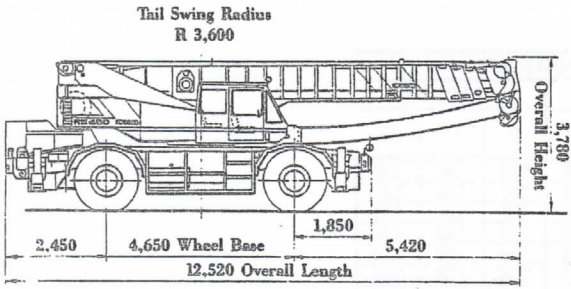
- ① 38.9mブーム+15mシブ (5°オフセット)
  - ② 38.9mブーム+15mシブ (17°オフセット)
  - ③ 38.9mブーム+15mシブ (30°オフセット)
  - ④ 38.9mブーム+ 9mシブ (5°オフセット)
  - ⑤ 38.9mブーム+ 9mシブ (17°オフセット)
  - ⑥ 38.9mブーム+ 9mシブ (30°オフセット)
  - ⑦ 38.9mブーム
  - ⑧ 31.75mブーム
  - ⑨ 24.65mブーム
  - ⑩ 17.55mブーム
  - ⑪ 10.45mブーム
- 〈注〉本図はブームおよびシブのたわみを含んでいません。

アウトリガ中間 (4.0m) 張出 (側方)						
アウトリガ 角度 (°)	9.0mシブ			15.0mシブ		
	5°	17°	30°	5°	17°	30°
80	3.50	2.80	2.20	2.40	1.60	1.10
78	3.50	2.80	2.20	2.40	1.60	1.10
77	3.50	2.80	2.20	2.32	1.60	1.10
76	3.50	2.80	2.20	2.22	1.60	1.10
75	3.50	2.80	2.20	2.15	1.60	1.10
74	2.80	2.55	2.11	2.06	1.53	1.08
73	2.30	2.22	1.77	2.00	1.46	1.06
72	1.90	1.88	1.42	1.76	1.40	1.04
71	1.60	1.58	1.10	1.46	1.15	1.02
70	1.32	1.30	0.83	1.20	0.96	0.84
68	0.90	0.80	0.40	0.75	0.61	0.55
67	0.71	0.60		0.57	0.45	0.42
66	0.54	0.42		0.40	0.31	
65	0.40					
危険角度	65°	66°	68°	66°	66°	67°

■ 動作範囲図

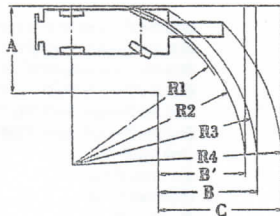


Unit: mm



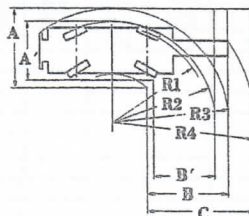
## Turning Radius

### 2-Drive Steering (Front)



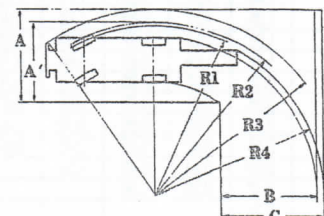
R1	Minimum turning radius	11.25 m
R2	Tire clearance with curb	11.51 m
R3	Carrier clearance	12.31 m
R4	Boom clearance	13.98 m
A	Entrance width (carrier)	5.81 m
B	Exit width (carrier)	5.81 m
B'	Exit width (tires)	6.61 m
C	Extension clearance	8.28 m

### 4-Drive Steering



R1	Minimum turning radius	6.33 m
R2	Tire clearance with curb	6.62 m
R3	Carrier clearance	7.52 m
R4	Boom clearance	9.41 m
A	Entrance width (carrier)	5.28 m
A'	Entrance width (tires)	3.88 m
B	Exit width (carrier)	3.88 m
B'	Exit width (tires)	5.28 m
C	Extension clearance	7.16 m

### 2-Drive Steering (Rear)



R1	Minimum turning radius	11.25 m
R2	Tire clearance with curb	11.61 m
R3	Carrier clearance	12.41 m
R4	Boom clearance	11.11 m
A	Entrance width (carrier)	6.28 m
A'	Entrance width (tires)	5.39 m
B	Exit width (carrier)	6.28 m
C	Extension clearance	6.74 m