

수신자 : 광성건기(주) 대표이사

참조 : -

제목 : 크레인 안전점검 결과서 제출

1. 귀사의 무궁한 발전과 무재해를 기원합니다.
2. 건설현장에 사용중(예정)인 건설기계에 대한 안전점검을 실시하고 그 결과를 불임과 같이 제출하오니 업무에 참조하여 주시기 바랍니다.

불임 : 크롤러크레인 안전점검 결과보고서 1부. 끝.

(주)에스텍기술 대표이사



담당 건설기계검사팀 김현업

부장 김영서

대표이사 양형규

시행 검사 2023-081405호 2023-08-14 접수 ()

우 07802 서울특별시 강서구 공항대로 213, 1008호 (마곡동, 보타닉파크타워2)


전화 02-2658-0095,8 전송 02-2659-0095 E-mail sttec24181@naver.com /공개

기종기 안전점검 보고서

인천07마6429

광성건기(주)

2023-08-14

 고용노동부지정검사기관
(주)에스텍기술

서울특별시 강서구 공항대로 213, 10층 1008호
(마곡동, 보타닉파크타워2)

Tel. 02-2658-0095,8 / Fax. 02-2659-0095

제2018-040004호

지정검사기관 지정서(변경)

기관명	주식회사에스텍기술	
소재지	(07802) 서울특별시 강서구 공항대로 213 (마곡동, 보타너파크타워2) 10층 1008호	
대표자성명	양형규	
지정사항	총 대행(지정)한 계	사업장(0)개소, 근로자(0)명
	관할 지역 대행(지정)한 계	사업장(0)개소, 근로자(0)명
	대행(지정)지역	중부청 관내

※ 준수사항

1. 지정검사기관기관은 고용노동부장관 또는 지방노동관서장의 자료제출요구 및 점검에 적극 협조하여야 한다.
2. 지정검사기관기관으로 지정받은 기관은 산업안전보건법령에서 정하는 사항을 준수하여야 한다.

『산업안전보건법』 제36조의 규정의 의하여 지정검사기관으로 지정합니다.

2018. 7. 9.

중부지방고용노동청장



크롤러크레인 안전점검 결과서

사업자명	광성건기(주)	형식번호	SCX2800-2
검사장소	인천도시철도 1호선 검단역장전 1공구	정격하중	275 TON
등록번호	인천07마6429	제조년월일	2011
제조사	HITACHI	검사년월일	2023-08-14

작성 방법	1. 검사결과 표시 / O : 양호, △ : 조정, □ : 교환, ϕ : 제작, X : 폐기, - : 비적용] 2. "조치사항"은 보수, 사용중지, 작업중지 또는 폐기 등으로 표시하고 조치내역 및 그 결과를 첨부
-------	---

검사 부분	검사항목	판정 기준	판정	조치사항	
1 · 외관 및 구조	1) 붐 및 아웃트리거(무한계도-비적용)	① 붐 등 전길이 상태	○		
		② 붐 고정 볼트/너트 풀림상태 확인			
		③ 붐 등 용접부 결함 유무			
		④ 붐 등 실린더 장치 이상 유무			
		⑤ 붐 등 연결부 이상 유무 확인			
		⑥ 지반 침하 및 받침대 수평상태			
		⑦ 기타 유압시스템 이상 유무			
2 · 권상장치	1) 시브, 베어링 및 핀	① 마모한도는 다음 값 이내일 것 ·주철, 주강재 홈 부위 : 로프 직경의 25% ·용접재 홈부위 : 로프 직경의 15% 로프 직경의 15%	○		
		② 급유가 적정할 것			
	2) 로프 이탈방지	붐 시브 로프 이탈방지 가이드 마모 및 손상상태 확인	○		
	3) 축크블록	① 축크 균열, 변형 및 마모 이상 유무	○		
		② 축크 회전상태 및 나사부 풀림 방지등 확인			
		③ 축크 개구부 벌어짐 등 변형유무 확인			
		④ 볼트, 너트, 분할핀 등 균열, 탈락 변형 유무 확인			
	4) 와이어로프	① 규정된 와이어로프 사용 여부 확인	○		
		② 와이어로프 단말고정, 여유 감김수, 소선절단 및 킹크 등 변형 유무 확인 - .꼬임에서 소선수의10%이상 절단되지 않을 것 - .지름 감소가 공칭 지름의7%이하이고, 킹크나 부식이 없을 것			
		③ 난권이 없고 급유가 적정 할 것			
	5) 드럼	① 균열, 변형, 마모가 없을 것	○		
		② 마모한도는 다음 값 이내 일 것 - 주철, 주강재 홈 부위 : 로프 직경의 25% - 용접재 홈부위 : 로프 직경의 20%			
		③ 축 및 베어링은 균열, 변형, 마모가 없고 급유가 적정할 것			
	3 · 선회장치	1) 선회 후레임 및 브라켓트	① 균열, 변형 유무 확인	○	
		2) 선회장치	① 작동 시 이상음, 발열 및 정용 볼트, 너트의 풀림방지 조치가 되어 있을 것	○	
② 표시 부착상태 및 균열 등의 결함이 없을 것					
3) 카운터		① 카운터 웨이트 무게 확인	○		
		② 설치 볼트/너트 조임 상태확인			

부검 분사	검사항목	판정기준	판정	조치사항
3 · 선 회 장 치	4) 캡(CAB, 운전실)본체	① 균열, 변형, 부식 등 이상이 없을 것.	○	
		② 도어 개폐상태, 록크 및 키 이상 유무 확인		
		③ 제어장치 방향표시는 하중이동과 기계운동 동작과의 방향표시가 일치하고 분명할 것		
		④ 소화기 배치 확인		
5) 연결구 및 고정구	① 상부 회전체 각 부분 볼트/너트 고정상태 확인	○		
	② 핀 변형 유무 확인			
4. 주행 장치	1) 차륜 (트랙)	① 차축의 갈라짐 및 밧 휠 너트 풀림 상태 확인	○	
		② 타이어(트랙 & 슈) 또는 케도는 손상, 변형, 오염, 이물질 등이 없고 양호 할 것.		
		③ 기타 주행장치 이상 유무 확인		
5 · 안 전 장 치	1) 권과 방지장치	규정된 거리에서 정상 작동 될 것.	○	
	2) 과부하 방지장치	① 하중검출기 구성부품 균열, 변형, 손상이 없을 것	○	
		② 계기판 손상, 오염 유무 확인		
		③ 스위치 작동 후 스위치 및 지침 움직임 또는 램프 경음 작동 이상 유무 확인		
	3) 선회로크 및 제동장 치, 드럼 역회전방지장치	① 선회로크 균열, 마모변형, 손상이 없고 양호할 것.	○	
② 브레이크 작동상태 검사 및 라이닝의 마모량(원형의 50%)확인 , 드럼 역회전방지장치 작동 확인				
6. 하중 장치	1) 권상능력	① 정격하중 화물로 권상하여 권상능력 확인	○	무부하
	2) 브레이크 작동	② 정격하중 화물을 걸고 브레이크 작동 제동력 확인	○	
7. 전기 장치	1) 시동 및 전기배선	① 배터리, 레귤레이터, 발전기등 작동 손상 상태 확인	○	
		② 각 배선, 배전반 상태 확인		
		③ 제어반 작동 손상 유무 확인		
8 · 기 타	2) 표지판 및 정리정돈	① 크레인 안전표지판 부착 및 록크블럭 정격하중 표기	○	
		② 크레인 주변정리정돈 등 상태		
		③ 기 타		
검사원		김현엽 김현엽	대행검사기관	
				

Safety Inspection Picture & Opinion

인천07마6429

Check Point



점검항목 장비 규격 및 외관구조

점검항목 붐

점검내용 형식/규격 일치하며, 외관구조부 손상이나 변형이 없이 조립상태 적정함

점검내용 외관 손상이나 변형이 없으며 연결부 조립구조가 적정함



점검항목 주행장치

점검항목 권상장치(드럼)

점검내용 트랙 & 슈의 변형이나 파손이 없으며 핀 및 이탈방지 볼트 체결상태, 유압구동부 누유없이 적정함

점검내용 구조 및 와이어로프 감김이 정상임. 브레이크, 클러치 및 역회전방지장치 정상 작동함



점검항목 기계장치(와이어로프)

점검항목 조작레버, 모니터

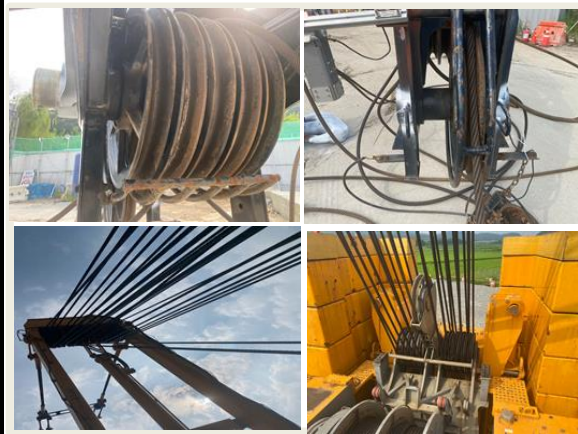
점검내용 와이어로프 외경 측정치가 공칭치름 마모 허용치 이내이며 외관상 변형이나 손상이 없음

점검내용 조작레버 작동이 정상이며 모니터 표시가 적정함

Safety Inspection Picture & Opinion

인천07마6429

Check Point



점검항목 시브, 베어링 및 와이어로프 이탈방지
점검내용 시브 손상이나 변형이 없으며 베어링 윤활상태,와 와이어로프 이탈방지상태 적정함



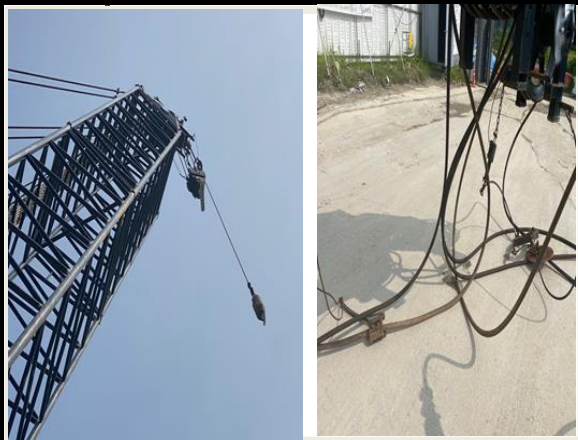
점검항목 선회장치
점검내용 선회장치 볼트 체결이 견고하며 작동시 이상음이나 이상발열 등이 없이 관리상태 적정함



점검항목 안전장치(불기복제한장치 및 선회경보장치)
점검내용 불 기록 제한장치의 설치 및 차단상태와 선회경보장치의 작동상태 적정함



점검항목 동력부(엔진 및 유압장치)
점검내용 배관 및 호스 연결부 누유가 없으며 작동상태 적정함



점검항목 안전장치(권과방지장치)
점검내용 권과방지장치 조립/설치 및 차단상태 적정함



점검항목 훅 블록
점검내용 균열, 변형 및 이상마모없이 훅해지장치 장력상태 적정함