

전자세금계산서				승인번호	20230825-10230825-63911052						
공급자	등록번호	309-88-02320		종사업장번호	수령받는자	등록번호	609-81-35227		종사업장번호		
	상호(법인명)	주식회사 경원안전		성명		상호(법인명)	(주)에스에프에이		성명	김영민	
	사업장	충청남도 천안시 동남구 중앙로 241-1, 3층 (신부동)				황두호 외 1명	사업장	경기도 화성시 동탄순환대로29길 25(영천동)			
	업태	건설업	종목	안전시설물공사		업태	제조,건설업 외	종목	산업설비,반도체장비 외		
	이메일	kwsafety2020@daum.net				이메일	changhyun.moon@sfa.co.kr				
작성일자		공급가액		세액		수정사유					
2023/08/25		6,861,000		686,100							
비고		*대구 스마트물류센터 현장									
월	일	품목	규격	수량	단가	공급가액	세액	비고			
08	25	안전시설물				6,861,000	686,100				
합계금액		현금	수표	어음	외상미수금	이 금액을 ( 청구 ) 함					
7,547,100											



본 인쇄물은 국세청 홈택스(www.hometax.go.kr)에서 발급 또는 전송 입력된 전자(세금)계산서입니다. 발급사실 확인은 상기 홈페이지의 "조회/발급>전자세금계산서>제3자 발급사실 조회"를 이용하시기 바랍니다.

전자세금계산서 6,861,000 원 중  
 산영안전보건관리비 6,861,000 원 적용.

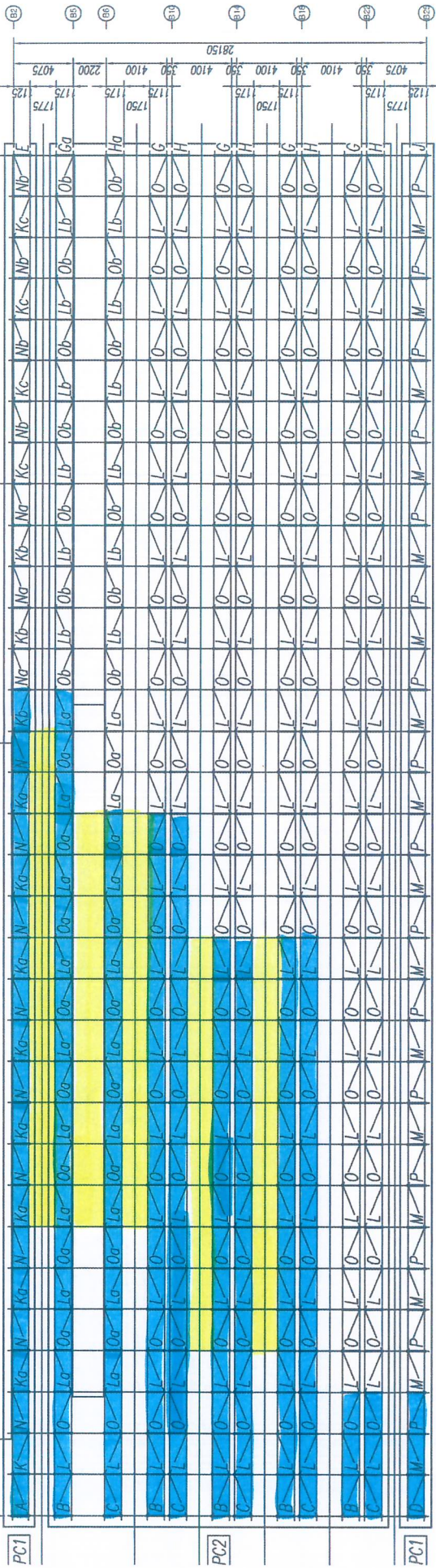
No. t-230824-01

거래명세서		kw Safety First 주식회사 경원안전					
2023년 08월 24일		등록번호	309-88-02320				
(주)에스에프에이 귀중		주소	충청남도 천안시 동남구 중앙로241-1, 3층				
대구스마트물류센터 현장		업태	건설업	종목	안전시설물 공사		
		메일	kwsafety2020@naver.com				
안전시설물		전화	041-553-1021				
아래와 같이 청구합니다.		팩스	041-553-1022				
합계 : 일금		육백팔십육만일천 원 정		( ₩	6,861,000 )		
번호	품명	규격	단위	수량	단가	금액	비고
1	RACK 추락방지망 자재비	2CM/"KS"	m <sup>2</sup>	1,172.00	2,150	2,519,800	
2	RACK 추락방지망 노무비	2CM/"KS"	m <sup>2</sup>	1,172.00	3,700	4,336,400	
3							
4							
5							
6							
7							
8							
9							
10							
11							
12							
13							
14							
15							
16							
17							
18							
19							
20	단수정리					4,800	
합계						6,861,000	
특기사항		1. 부가세 별도					

8월 2차분 RACK 추락방지망 설치 물량

구분	구간	세로	가로	소계	비 고
RACK 1단	1호기	1.78	33.6	59.64	
RACK 1단	1-2 호기	2.20	28.0	61.60	
RACK 1단	2 호기	1.75	28.0	49.00	
RACK 1단	3 호기	1.75	28.0	49.00	
RACK 1단	4 호기	1.75	28.0	49.00	
RACK 1단	5 호기	1.75		-	
RACK 1단	6 호기	1.78		-	
RACK 2단	1호기	1.78	33.6	59.64	
RACK 2단	1-2 호기	2.20	28.0	61.60	
RACK 2단	2 호기	1.75	28.0	49.00	
RACK 2단	3 호기	1.75	28.0	49.00	
RACK 2단	4 호기	1.75	28.0	49.00	
RACK 2단	5 호기	1.75		-	
RACK 2단	6 호기	1.78		-	
RACK 3단	1호기	1.78	33.6	59.64	
RACK 3단	1-2 호기	2.20	28.0	61.60	
RACK 3단	2 호기	1.75	28.0	49.00	
RACK 3단	3 호기	1.75	28.0	49.00	
RACK 3단	4 호기	1.75	28.0	49.00	
RACK 3단	5 호기	1.75		-	
RACK 3단	6 호기	1.78		-	
OP,HP 철골 1단	전체면적	7.93	6.7	52.70	
OP,HP 철골 2단	전체면적			-	
OP,HP 철골 3단	전체면적			-	
OP,HP 철골 4단	전체면적			-	
트러스 하부	전체면적	30.38	5.6	170.71	
트러스 하부	전체면적	17.05	8.4	143.73	
합계				1,172	m2

Φ 2,810 x 33 = 92730



RACK PART MEMBER LIST

Items	Size	Mat
LOWER ISO PIPE	150x100x4.0A	SUS304
MIDDLE ISO PIPE	150x100x4.0R	SUS304
UPPER ISO PIPE	150x100x4.0R	SUS304
LOWER ISO PIPE	100x100x2.3A	SUS304
MIDDLE ISO PIPE	100x100x2.3R	SUS304
UPPER ISO PIPE	100x100x2.3R	SUS304
LOWER 476.3x46.8 R PIPE		SP
MIDDLE 476.3x46.8 R PIPE		SP
UPPER 476.3x46.8 R PIPE		SP
LOWER 483.5x43.8 R PIPE		SP
MIDDLE 483.5x43.8 R PIPE		SP
UPPER 483.5x43.8 R PIPE		SP
XL LATTICE	63x102.3 R / P / PE	E-GI
PHANT BAR	FL-1.4	E-GI
PLATE BEAM	63x102.3 R / P / PE	E-GI
XL BRACING	63x102.3 R / P / PE	E-GI
M BRACING	63x102.3 R / P / PE	E-GI
XL BRACING	63x102.3 R / P / PE	E-GI
P BEAM	H-184x150x6.9	JAM
RUSS	SØ PIPE - 100x100x2.3	
PERFRAAL	SØ PIPE - 100x100x6.0R	
RH	SØ PIPE - 100x100x2.3	
RUH	C-100x50x20x2.3(6.000)	E-GI

STEEL STRUCTURE PART MEMBER LIST

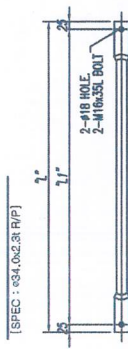
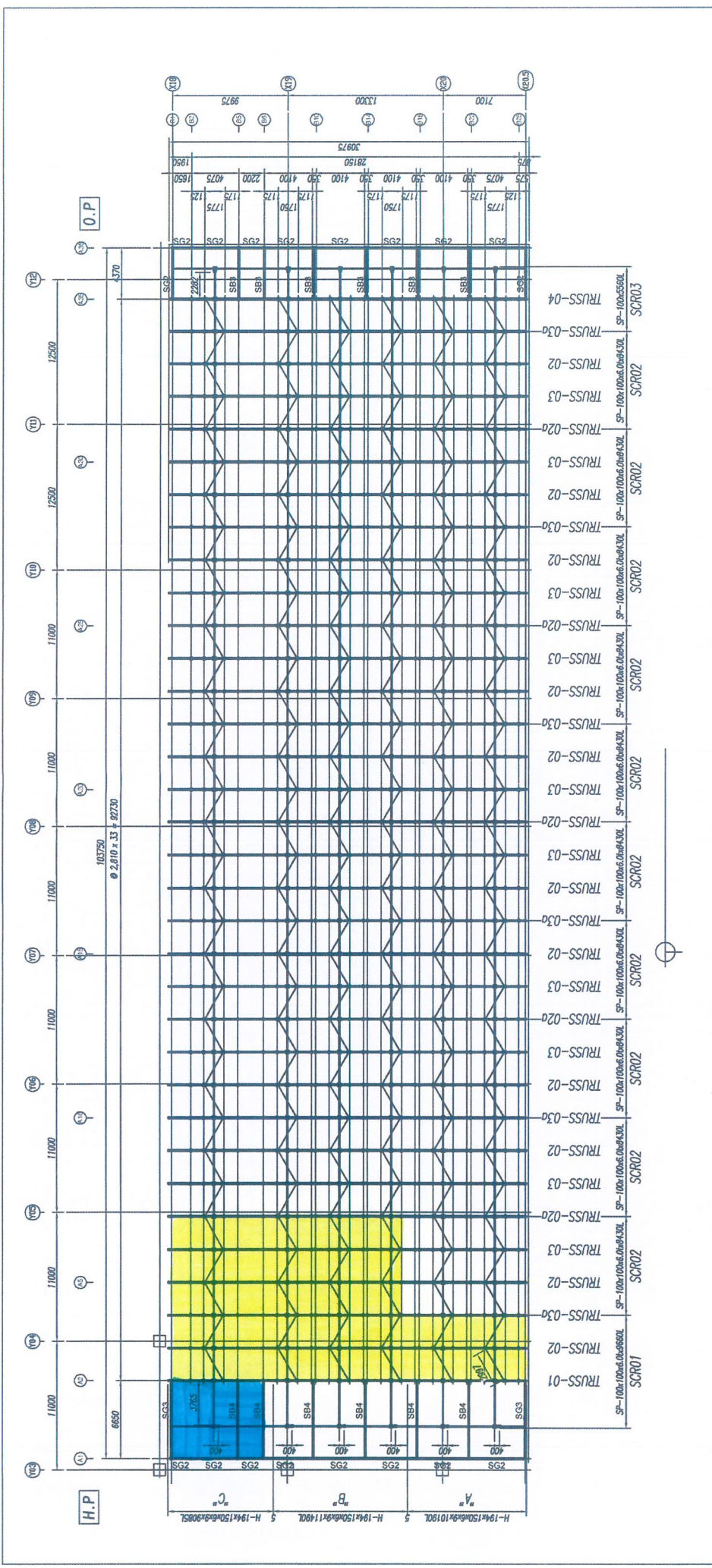
Items	Size	Mat
XL BEAM	H-200x200x6.4	JAM
JL COLUMN	H-184x150x6.9	JAM
JL COLUMN (WB)	H-184x150x6.9	JAM
JAM (SB)	H-148x100x6.9	JAM
JAM (SB)	H-148x100x6.9	JAM
JAM (SB)	H-184x150x6.9	JAM
JAM (SB)	H-184x150x6.9	JAM
RIBER (SBL, WB)	H-184x150x6.9	JAM
RIBER (SBL, WB)	H-184x150x6.9	JAM
RIBER (WB)	H-184x150x6.9	JAM
XL BRACING	H-244x176x7.1	JAM
XL BRACING	H-244x176x7.1	JAM
ALL BRACING	L-75x75x4.0	

RACK TYPE SORTING

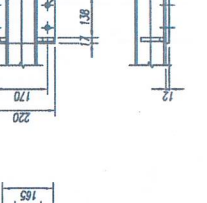
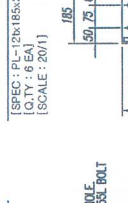
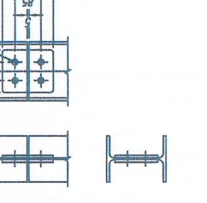
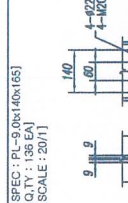
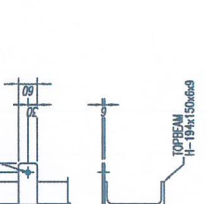
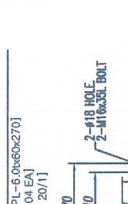
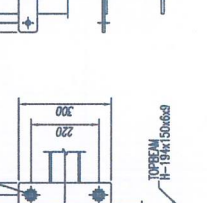
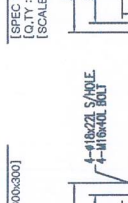
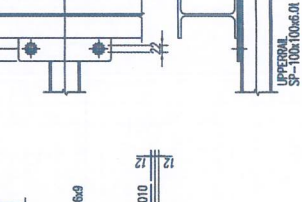
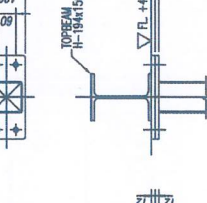
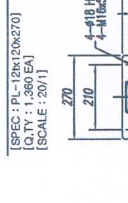
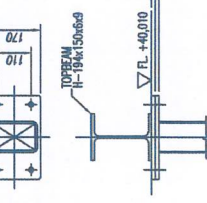
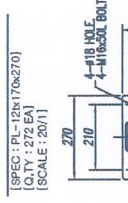
NO.	TYPE	Q. TY/SET	REMARK
1	A-TYPE [PC1]	1	
2	B-TYPE [PC2]	5	
3	C-TYPE [PC2]	6	
4	D-TYPE [PC1]	1	
5	E-TYPE [PC1]	1	
6	G-TYPE [PC2]	4	
7	H-TYPE [PC2]	1	
8	H-TYPE [PC2]	4	
9	H-TYPE [PC2]	1	
10	J-TYPE [PC1]	1	
11	K-TYPE [PC1]	1	
12	K-TYPE [PC1]	8	
13	LB-TYPE [PC1]	3	
14	KB-TYPE [PC1]	4	
15	L-TYPE [PC2]	130	
16	LB-TYPE [PC2]	18	
17	LB-TYPE [PC2]	12	
18	LB-TYPE [PC1]	16	
19	LB-TYPE [PC1]	9	
20	LB-TYPE [PC1]	3	
21	LB-TYPE [PC1]	4	
22	O-TYPE [PC2]	130	
23	Oa-TYPE [PC2]	16	
24	Oa-TYPE [PC2]	14	
25	P-TYPE [PC1]	16	
26	P-TYPE [PC1]	408	
T O T A L			

CLASS OF FRESH	GENERAL TOL.(ANCHORS)				NO.	DESCRIPTION	MATERIAL	QTY	SIZE	REMARKS
	MM (IN)	MM (IN)	MM (IN)	MM (IN)						
▽	50.5	5	30	30		<b>SFA</b>				
▽▽	123.5	5	30	30						
▽▽▽	333	5	30	30						
▽▽▽▽	493	5	30	30						
					OVER 400					
					OVER 600					
					OVER 800					
					OVER 1000					
					NOT CHECKED					
					481					
					122037344000-1027L					

NO. OF THE WORKPORTION	FIGURES OF THE WORKPORTION	DISCARDED



MATERIAL SPECIFICATION			
NO	NAME	QTY	MARK
1	TBD1 #34.0x2.3R	2997	S8275
2	BOLT #10x35L	398	



CLASS OF FINISH		GENERAL REQ. (ANALYSIS)		NO.		EXCEPTION		MATERIAL		QTY		REMARKS	
NO.	DESCRIPTION	CLASS	NO.	NO.	NO.	NO.	NO.	NO.	NO.	NO.	NO.	NO.	NO.
1	SC3	SC3	SC3	SC3	SC3	SC3	SC3	SC3	SC3	SC3	SC3	SC3	SC3
2	TRUSS-01	TRUSS-01	TRUSS-01	TRUSS-01	TRUSS-01	TRUSS-01	TRUSS-01	TRUSS-01	TRUSS-01	TRUSS-01	TRUSS-01	TRUSS-01	TRUSS-01

DETAILS OF THE INFORMATION		REVISIONS OF THE INFORMATION		DESCRIBED	
NO.	DESCRIPTION	NO.	DESCRIPTION	NO.	DESCRIPTION
1	ISSUED FOR CONSTRUCTION				

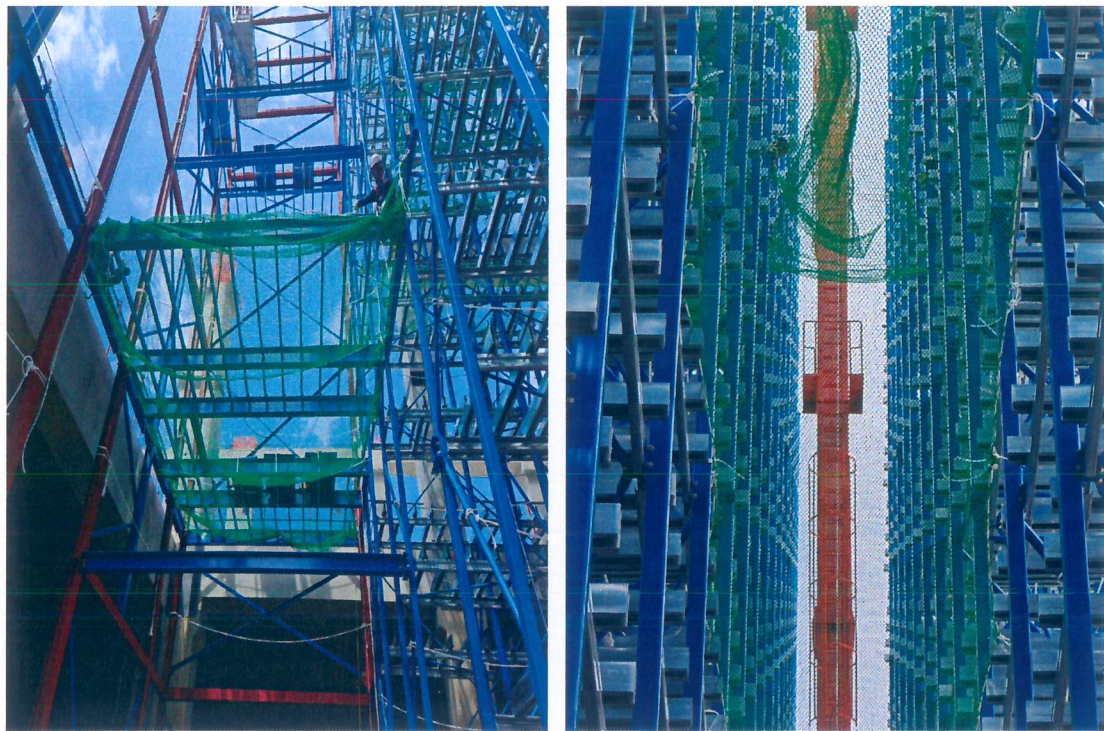
**SFA**

ROOF FRAMING PLAN (LOWER)

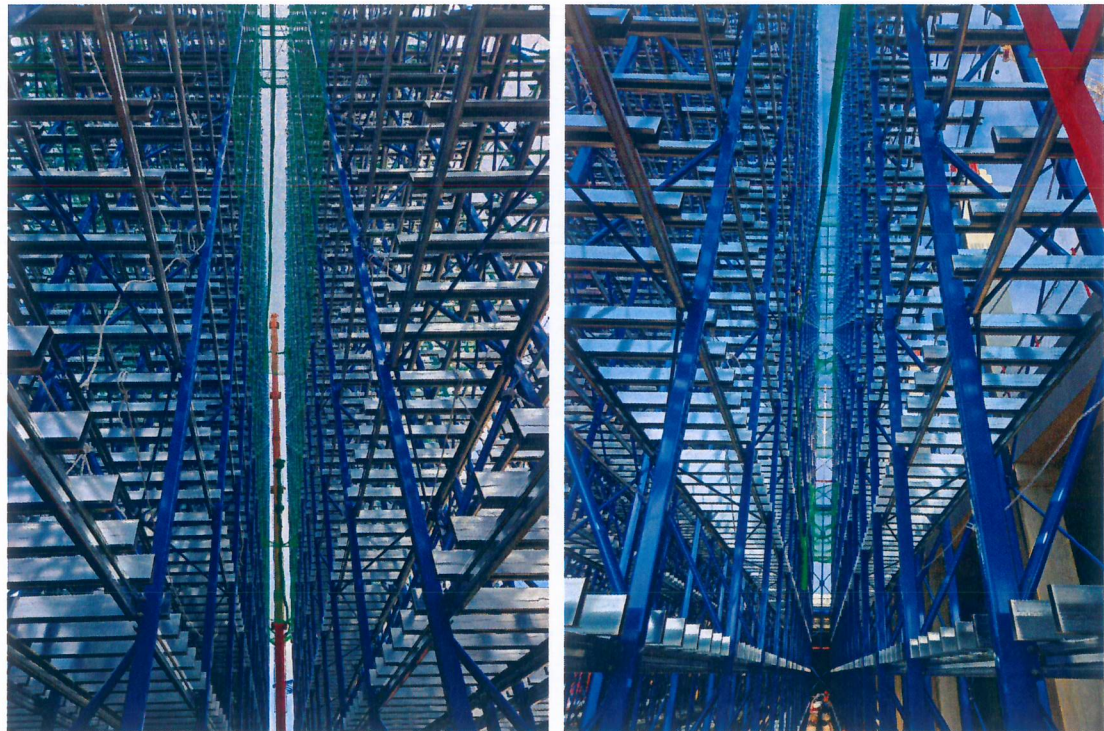
코퍼레이션 스테드 빌딩 7층부

1220373A4000-1014L

# 사진대지

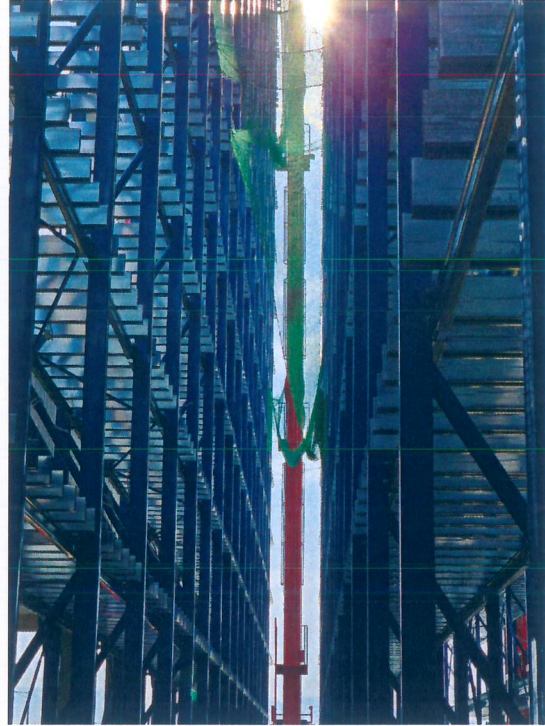


공사명	크르텍책임 현장	일 시	2023.08.11-14
내 용	추락방지망 설치		

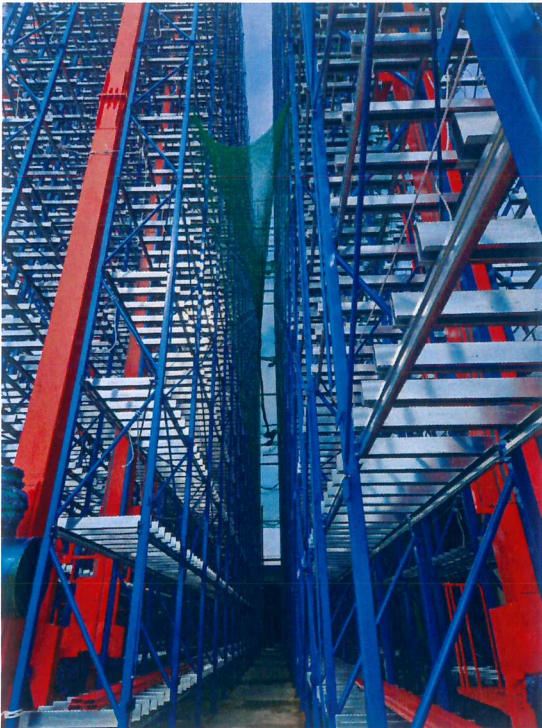


공사명	크르텍책임 현장	일 시	2023.08.11-14
내 용	추락방지망 설치		

# 사진대지



공사명	크르텍책임 현장	일 시	2023.08.11-14
내 용	추락방지망 설치		



공사명	크르텍책임 현장	일 시	2023.08.11-14
내 용	추락방지망 설치		