

UNIC MINI CRALWER CRANE
UR-W706C4E 시리즈 제원표



우수퍼리프트

UR-W706C4E 시리즈 제원표

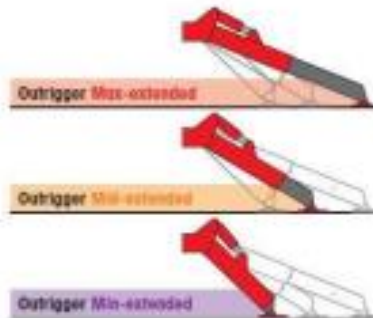
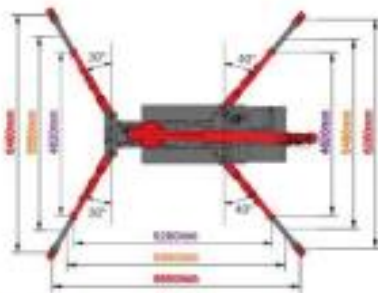
● SPECIFICATIONS

크레인 모델		UR-W706C4E
인양능력		Max. 6.05t at 3.0m (4-part line) / Max.1.52t at 9.0m (single line-option)
작업 반경		Min. 0.51m, Max. 18.60m (4-part line) / Min. 0.60, Max. 18.7m (single line-option)
봉 높이(약)	최대 지상 높이	Max. 19.5m (4-part line) / Max. 18.5m (single line-option)
	최대 지하 높이	Max. 23.0m (4-part line) / Max. 102.0m (single line-option)
봉 높이(약)	길이	Min. 4.80m to Max. 19.20m
	신장 속도	14.40m / 52.0 sec.
	[전동모터 사용 시]	[60Hz] 14.40m / 90.0 sec.
	봉 각도 / 속도	0° to 80° / 16.0sec.
	[전동모터 사용 시]	[60Hz] 0° to 80° / 37.0 sec
구조	텔레스코픽 타입 6단 봉	
편지	단선 속도	44.0m / min(at 4th layer)
	[전동모터 사용 시]	[60Hz] 17.7m / min (at 4th layer)
	복 속도	11.0m / min at 4th layer (4-part line)
	[전동모터 사용 시]	[60Hz] 4.4m / min (at 4th layer with 4-part line)
	구조	유압 모터 구동, 평기어 감속, 자동 브레이크 장치, 카운터밸런스 밸브, 와이어 로프 고정 볼리
와이어 로프	IWRC 6 x F(29) / 직경 x 길이 : 10mmx111.0m / 파괴강도 : 78.4kN(8000kgf)	
복 별책	4-part line: 6.00t, 안전 헛치 장착한 2 시브 / single line: 1.5t	
슬루링	범위	봉 배열형 범위 예시 360° 계속 회전
	속도	2.5 rpm
	[전동모터 사용 시]	[60Hz] 1.8rpm
구조	유압 모터 구동, 평 기어 감속, 스피 기어 감속, 평 자가 잠금 브레이크	
아우트리거	대별 역형 유압 실린더, 다이렉트 루싱 타입(유압 자동 잠금 장치-직접 연결) 아우트리거 설치 폭: 5,900mm x 5,720mm / 4,670mm x 4,080mm	
유압탱크	타입	가변 전압 피스톤 컴프
	장력 압력	24.5MPa(250kg/cm ²)
	장력 유량	810min.
	장력 회전 속도	2200 rpm
유압탱크용량	125.7l	
안전장치	유압 서킷 압력 릴리프 밸브/봉 상승, 텔레스코픽 실린더 카운터밸런스 밸브/아우트리거 실린더 피싱아웃 체크 밸브수동/ 아우트리거 타워 피싱아웃 체크 밸브수동/봉 속도 인터락터/복 안전 헛치/편지 자동 브레이크/과전압방지 장치/과전압 방지/ 와이어 로프 풀림 자동 정지/비상정지 버튼/그레인과 무빙 레어 인터락 장치/그레인과 아우트리거 인터락 장치/상하동/ 수동제/과부하 자동 정지/해드 리어트/디지털 로드미터/봉 아우트리거 모니터 경고	

● CRAWLING GEAR

크레인 모델	UR-W706C4E
속도 [전동모터 사용 시]	0~2.9km/h, 전진/후진 [60Hz] 0~1.2km/h
동전능력	23'
트래드 길이	2275mm
접지압 [전동모터 사용 시]	43.1kPa(0.44kg/cm ²) 44.1kPa(0.45kg/cm ²)
엔진 제조사/모델명	KUBOTA / D1703-M-DI-E4
배기량	1647cc
최대 출력	18.2kW(24.7ps) / 2200rpm, Rated output
연료	디젤
연료 탱크 용량	60 liters
스티어링	좌우 개별 유압 구동
시동	모터

● OUTRIGGER POSITIONS



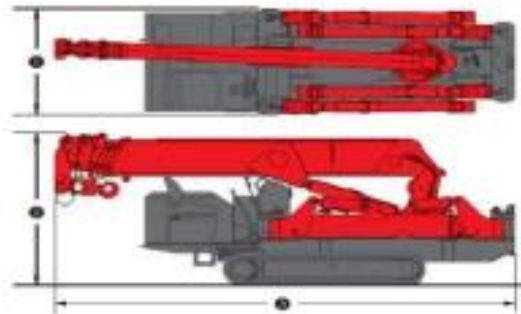
● DIMENSIONS

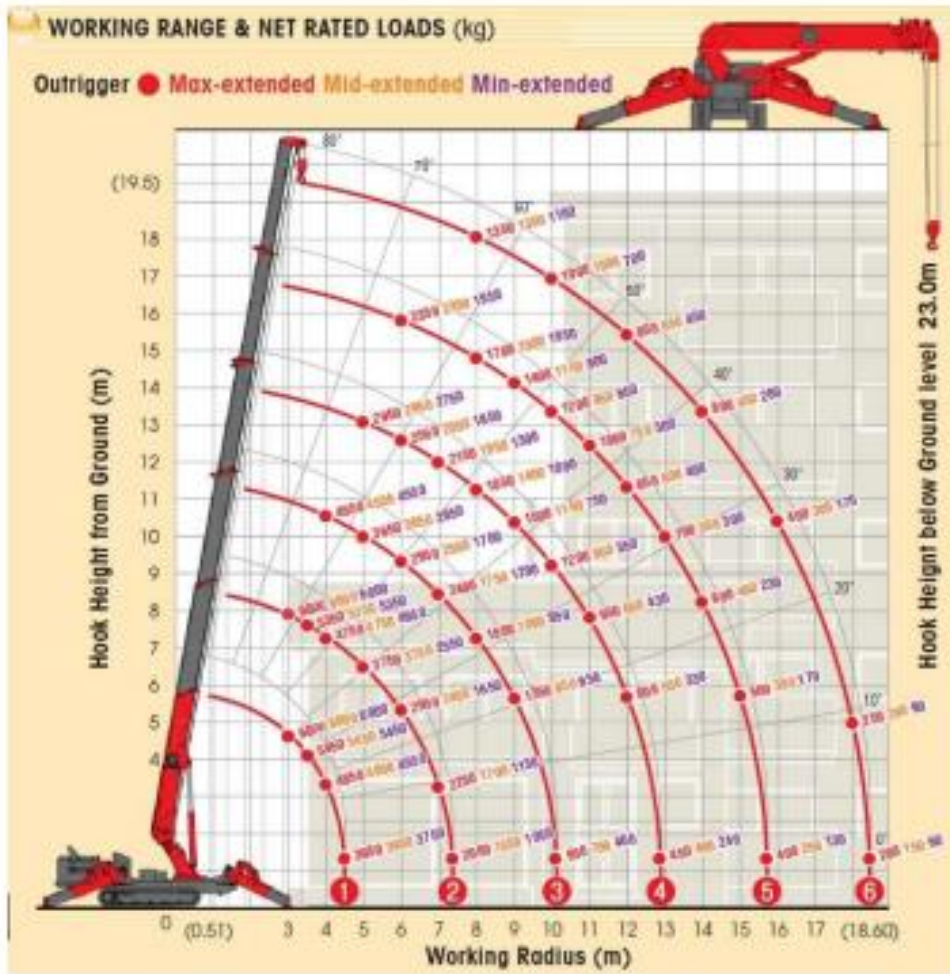
크레인 모델	UR-W706C4E
① 폭	1670mm
② 높이	2100mm
③ 길이	5610mm
중량량	8030kg (8100kg)

전동모터 사용 시

● Electric power unit specifications

장력 출력	7.5kW(3-phase 4 poles)
전압	AC200V (60Hz) 3 phase 4P





정적충격종료:

제안 표: 4번

사용 표: ①

직업 변경 (H)	0.51	1.0	2.0	2.7	3.0	3.5	4.0	4.3	
정격하중 (H)	이우르르거 최대 확장	6.0	6.0	6.0	6.0	6.0	5.45	4.85	3.95
	이우르르거 중간 확장	6.0	6.0	6.0	6.0	6.0	5.45	4.85	3.95
	이우르르거 최소 확장	6.0	6.0	6.0	6.0	6.0	5.45	4.55	3.75

사용 표: ①+②

직업 변경 (H)	1.21	2.0	3.0	3.5	4.0	5.0	6.0	7.0	7.2	
정격하중 (H)	이우르르거 최대 확장	6.0	6.0	6.0	5.35	4.75	3.75	2.95	2.25	2.0
	이우르르거 중간 확장	6.0	6.0	6.0	5.35	4.75	3.75	2.45	1.7	1.55
	이우르르거 최소 확장	6.0	6.0	6.0	5.35	4.65	2.55	1.65	1.15	1.05

사용 표: ①+②+③

직업 변경 (H)	1.51	2.0	3.0	4.0	5.0	6.0	7.0	8.0	9.0	10.0	11.1	
정격하중 (H)	이우르르거 최대 확장	4.55	4.55	4.55	4.55	3.65	2.95	2.4	1.8	1.35	0.95	0.95
	이우르르거 중간 확장	4.55	4.55	4.55	4.55	3.65	2.55	1.75	1.2	0.95	0.7	0.7
	이우르르거 최소 확장	4.55	4.55	4.55	4.55	2.65	1.7	1.2	0.85	0.65	0.45	0.4

사용 표: ①+②+③+④

직업 변경 (H)	2.01	3.0	4.0	5.0	6.0	7.0	8.0	9.0	10.0	11.0	12.0	12.9	
정격하중 (H)	이우르르거 최대 확장	2.95	2.95	2.95	2.95	2.55	2.15	1.85	1.5	1.2	0.95	0.8	0.45
	이우르르거 중간 확장	2.95	2.95	2.95	2.95	2.55	1.85	1.4	1.1	0.85	0.65	0.55	0.4
	이우르르거 최소 확장	2.75	2.75	2.75	2.75	1.85	1.3	1.0	0.75	0.55	0.45	0.33	0.24

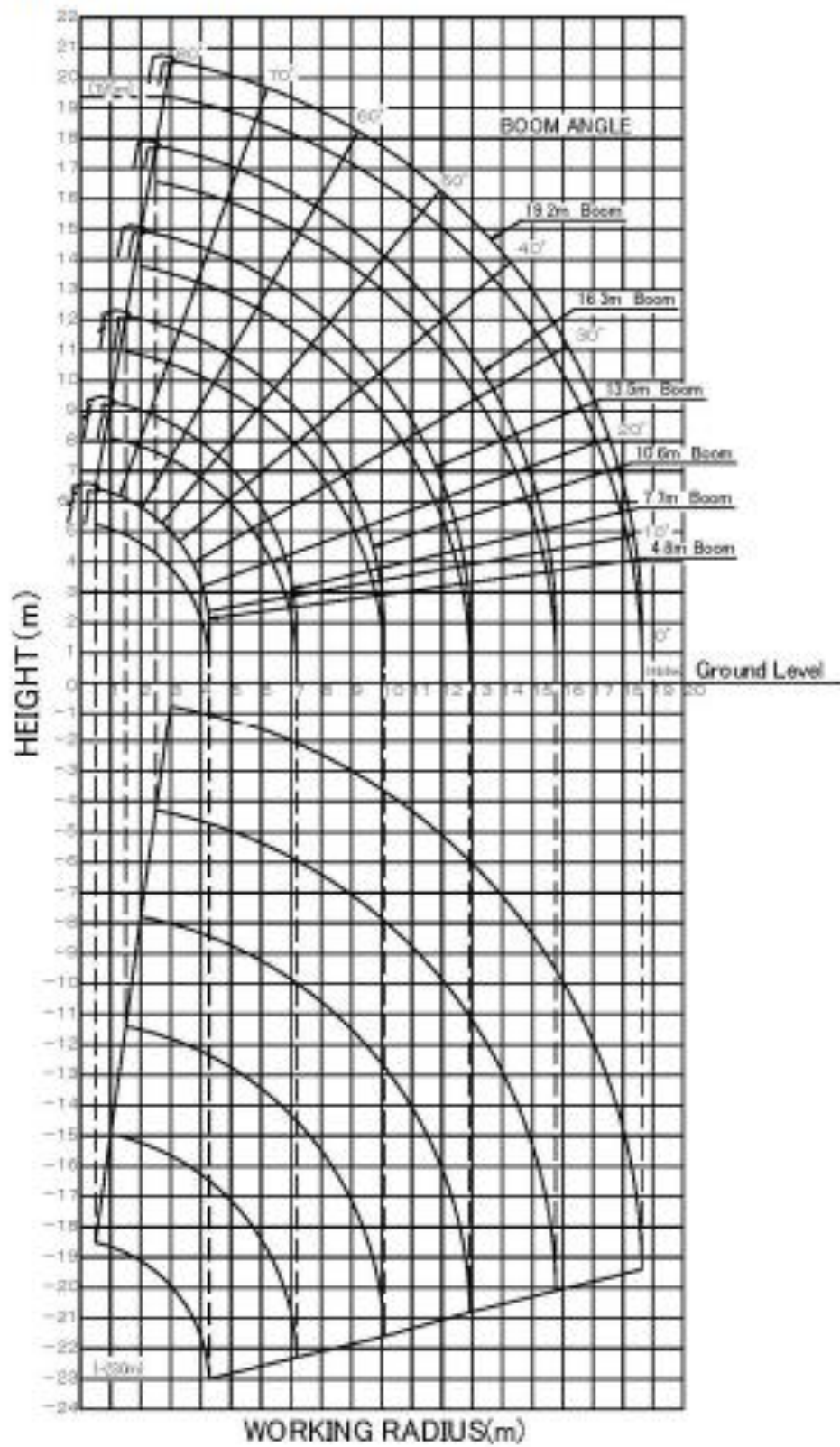
사용 표: ①+②+③+④+⑤

직업 변경 (H)	2.5	3.0	4.0	5.0	6.0	8.0	9.0	10.0	11.0	12.0	13.0	14.0	15.0	15.8	
정격하중 (H)	이우르르거 최대 확장	2.35	2.35	2.35	2.35	2.35	1.7	1.4	1.2	1.0	0.85	0.7	0.6	0.5	0.4
	이우르르거 중간 확장	2.35	2.35	2.35	2.35	2.35	1.5	1.15	0.95	0.75	0.6	0.5	0.4	0.3	0.25
	이우르르거 최소 확장	1.95	1.95	1.95	1.95	1.95	1.05	0.8	0.65	0.5	0.4	0.3	0.23	0.17	0.13

사용 표: ①+②+③+④+⑤+⑥

직업 변경 (H)	3.0	4.0	5.0	6.0	7.0	8.0	10.0	12.0	14.0	16.0	18.0	18.6	
정격하중 (H)	이우르르거 최대 확장	1.25	1.25	1.25	1.25	1.0	1.25	1.0	0.8	0.6	0.4	0.25	0.2
	이우르르거 중간 확장	1.25	1.25	1.25	1.25	1.0	1.25	1.0	0.65	0.45	0.3	0.2	0.15
	이우르르거 최소 확장	1.1	1.1	1.1	1.1	0.7	1.1	0.7	0.45	0.28	0.17	0.08	0.06

WORKING RAGNE: 메인 붐, 4선



정격출력용량표:

패턴 형: 싱글

사용 형: ①

작업 반경 (m)		2.7	3.0	3.5	4.0	4.3
정격해중 (t)	마우트리거 최대 하중	1.5	1.5	1.5	1.5	1.5
	마우트리거 중간 하중	1.5	1.5	1.5	1.5	1.5
	마우트리거 최소 하중	1.5	1.5	1.5	1.5	1.5

사용 형: ①+②

작업 반경 (m)		2.0	3.0	3.5	4.0	5.0	6.0	7.0	7.3
정격해중 (t)	마우트리거 최대 하중	1.5	1.5	1.5	1.5	1.5	1.5	1.5	1.5
	마우트리거 중간 하중	1.5	1.5	1.5	1.5	1.5	1.5	1.5	1.50
	마우트리거 최소 하중	1.5	1.5	1.5	1.5	1.5	1.5	1.5	1.05

사용 형: ①+②+③

작업 반경 (m)		2.7	4.0	5.0	6.0	7.0	8.0	9.0	10.0	10.2
정격해중 (t)	마우트리거 최대 하중	1.5	1.5	1.5	1.5	1.5	1.5	1.35	0.95	0.95
	마우트리거 중간 하중	1.5	1.5	1.5	1.5	1.5	1.3	0.95	0.7	0.7
	마우트리거 최소 하중	1.5	1.5	1.5	1.5	1.2	0.85	0.65	0.45	0.4

사용 형: ①+②+③+④

작업 반경 (m)		5.0	6.0	7.0	8.0	9.0	10.0	11.0	12.0	13.0
정격해중 (t)	마우트리거 최대 하중	1.5	1.5	1.5	1.50	1.5	1.2	0.95	0.8	0.45
	마우트리거 중간 하중	1.5	1.5	1.5	1.4	1.1	0.85	0.65	0.55	0.4
	마우트리거 최소 하중	1.5	1.5	1.3	1.0	0.75	0.55	0.43	0.33	0.24

사용 형: ①+②+③+④+⑤

작업 반경 (m)		6.0	8.0	9.0	10.0	11.0	12.0	13.0	14.0	15.0	15.9
정격해중 (t)	마우트리거 최대 하중	1.5	1.5	1.4	1.2	1.0	0.85	0.7	0.6	0.5	0.4
	마우트리거 중간 하중	1.5	1.5	1.35	0.95	0.75	0.6	0.5	0.4	0.3	0.25
	마우트리거 최소 하중	1.5	1.05	0.8	0.65	0.5	0.4	0.3	0.23	0.17	0.13

사용 형: ①+②+③+④+⑤+⑥

작업 반경 (m)		8.0	10.0	12.0	14.0	16.0	18.0	18.7
정격해중 (t)	마우트리거 최대 하중	1.35	1.0	0.8	0.6	0.4	0.25	0.2
	마우트리거 중간 하중	1.35	1.0	0.65	0.45	0.3	0.2	0.15
	마우트리거 최소 하중	1.1	0.7	0.45	0.28	0.17	0.09	0.06

WORKING RAGNE: 메인 붐, 싱글 라인

