

UNIC MINI CRALWER CRANE

UR-W706C4E 시리즈 제원표



(주) 수퍼리프트

UR-W706C4E 시리즈 제원표

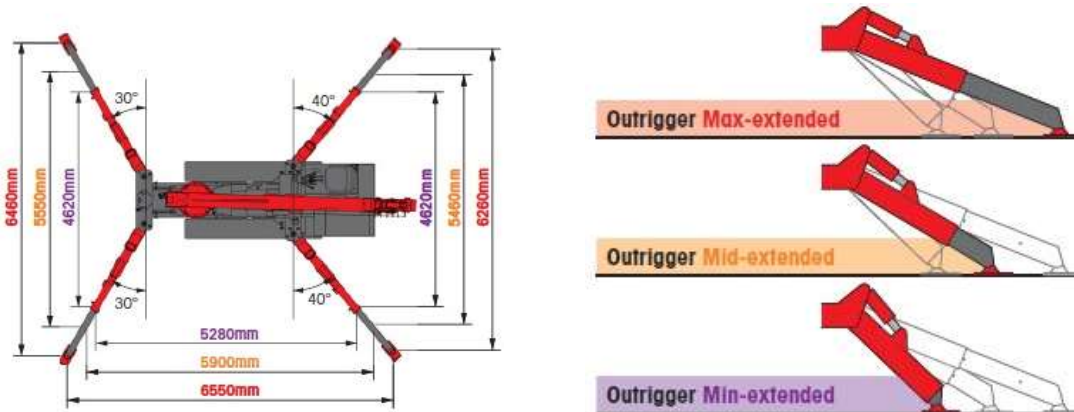
● SPECIFICATIONS

크레인 모델		UR-W706C4E
인양능력		Max. 6.05t at 3.0m (4-part line) / Max.1.52t at 9.0m (single line-option)
작업 반경		Min. 0.51m, Max. 18.60m (4-part line) / Min. 0.60, Max. 18.7m (single line-option)
붐 높이(약)	최대 지상 높이	Max. 19.5m (4-part line) / Max. 18.5m (single line-option)
	최대 지하 높이	Max. 23.0m (4-part line) / Max. 102.0m (single line-option)
붐 높이(약)	길이	Min. 4.80m to Max. 19.20m
	신장 속도	14.40m / 52.0 sec.
	[전동모터 사용 시]	[60Hz] 14.40m / 90.0 sec.
	붐 각도 / 속도	0° to 80° /16.0sec.
	[전동모터 사용 시]	[60Hz] 0° to 80° /37.0 sec
	구조	텔레스코픽 타입 6단 붐
원치	단선 속도	44.0m / min(at 4th layer)
	[전동모터 사용 시]	[60Hz] 17.7m / min (at 4th layer)
	훅 속도	11.0m / min at 4th layer (4-part line)
	[전동모터 사용 시]	[60Hz] 4.4m / min (at 4th layer with 4-part line)
	구조	유압 모터 구동, 평기어 감속, 자동 브레이크 장착, 카운터밸런스 밸브, 와이어 로프 고정 롤러
	와이어 로프	IWRC 6 x Fi(29) / 직경 x 길이 : 10mmx111.0m / 파괴강도 : 78.4kN(8000kgf)
	훅 블록	4-part line: 6.00t, 안전 랫치 장착한 2 시브 / single line: 1.5t
슬루잉	범위	볼 베어링 범위 에서 360° 계속 회전
	속도	2.5 rpm
	[전동모터 사용 시]	[60Hz] 1.8rpm
	구조	유압 모터 구동, 웜 기어 감속, 스피어 기어 감속, 웜 자가 잠금 브레이크
아웃트리거		더블 액팅 유압 실린더, 다이렉트 푸싱 타입(유압 자동 잠금 장치-직접 연결) 아웃트리거 설치 폭: 5,900mm x 5,720mm / 4,670mm x 4,080mm
유압펌프	타입	가변 전달 피스톤 펌프
	정격 압력	24.5MPa(250kgf/cm ²)
	정격 유량	81l/min.
	정격 회전 속도	2200 rpm
유압탱크용량		125.7ℓ
안전장치		유압 서킷 압력 릴리브 밸브/ 붐 상승, 텔레스코픽 실린더 카운터밸런스 밸브/ 아웃트리거 실린더 파일럿 체크 밸브(수평)/ 아웃트리거 더블 파일럿 체크 밸브(수직)/ 붐 각도 인디케이터/ 훅 안전 랫치/ 원치 자동 브레이크/ 과권방지 장치/ 과권 알람/ 와이어 로프 풀림 자동 정지/ 비상정지 버튼/ 크레인과 주행 레버 인터록 장치/ 크레인과 아웃트리거 인터록 장치/ 삼색등/ 수평계/ 과부하 자동 정지/ 헤드 라이트/디지털 로드미터/ 볼 아웃트리거 모니터 램프

●CRAWLING GEAR

크레인 모델	UR-W706C4E
속도 [전동모터 사용 시]	0~2.9km/h, 전진/ 후진 [60Hz] 0~1.2km/h
등판능력	23°
트레드 길이	2275mm
접지압 [전동모터 사용 시]	43.1kPa(0.44kgf/cm ²) 44.1kPa[0.45kgf/cm ²]
엔진 제조사/모델명	KUBOTA / D1703-M-DI-E4
배기량	1647cc
최대 출력	18.2kW(24.7ps) / 2200rpm, Rated ourput
연료	디젤
연료 탱크 용량	60 liters
스티어링	좌우 개별 유압 구동
시동	모터

●OUTRIGGER POSITIONS



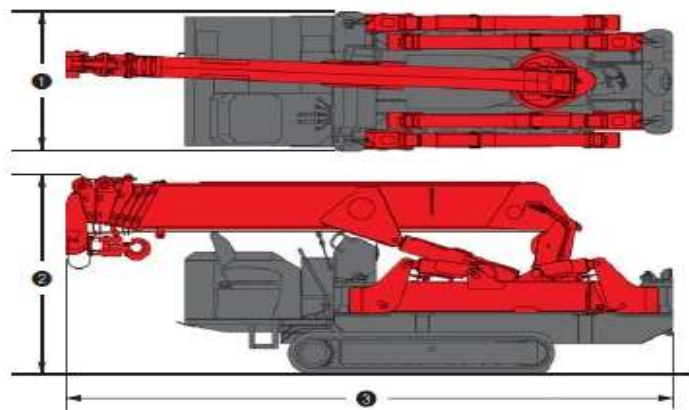
●DIMENSIONS

크레인 모델	UR-W706C4E
① 폭	1670mm
② 높이	2190mm
③ 길이	5610mm
총중량	8030kg [8180kg]

전동모터 사용 시

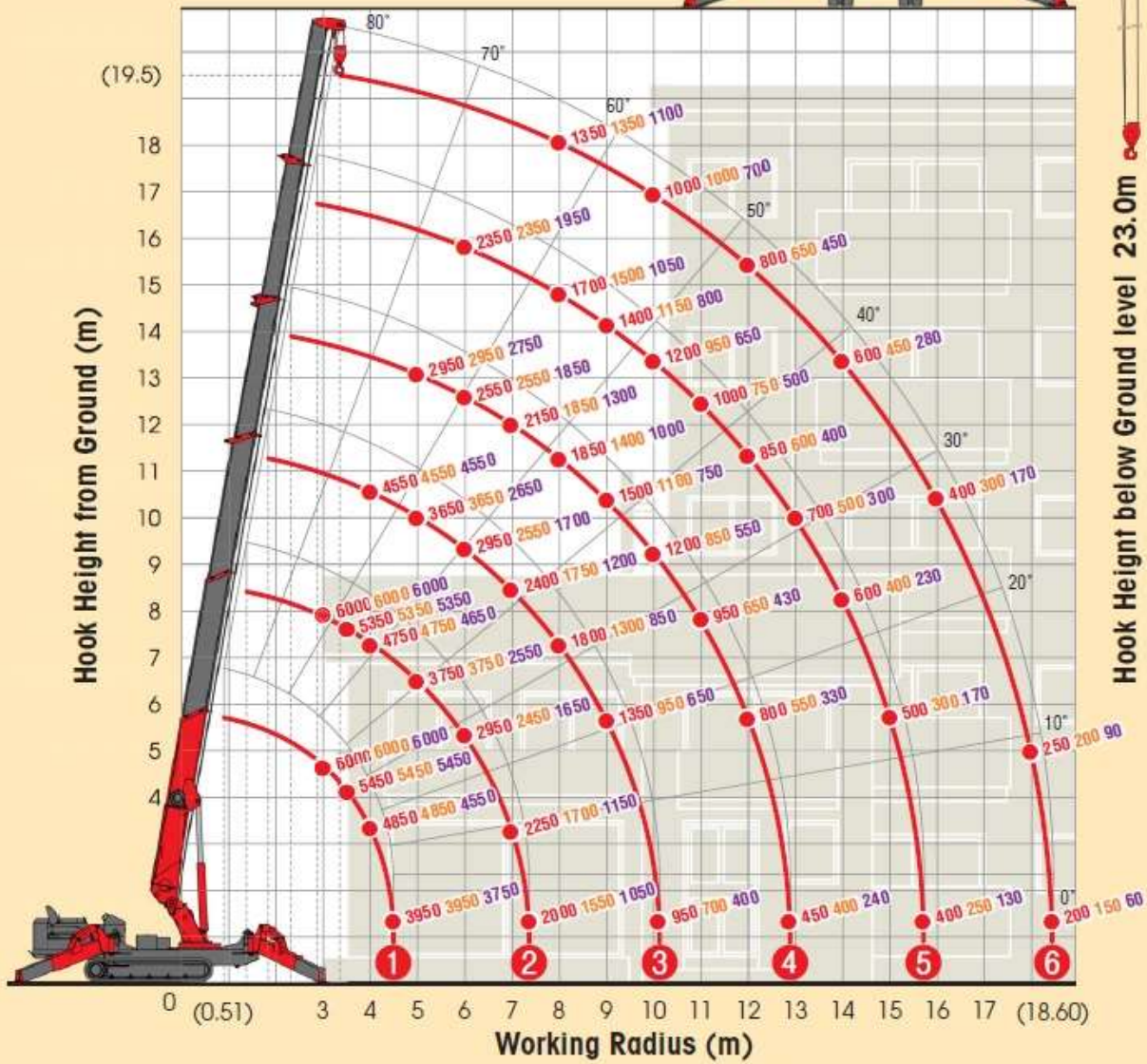
●Electric power unit specifications

정격 출력	7.5kW(3-phase 4 poles)
전압	AC200V [60Hz] 3 phase 4P



WORKING RANGE & NET RATED LOADS (kg)

Outrigger ● Max-extended Mid-extended Min-extended



정격총하중표:

메인 붐, 4선

사용 붐 : ①

작업 반경 (m)		0.51	1.0	2.0	2.7	3.0	3.5	4.0	4.3
정격하중 (t)	아우트리거 최대 확장	6.0	6.0	6.0	6.0	6.0	5.45	4.85	3.95
	아우트리거 중간 확장	6.0	6.0	6.0	6.0	6.0	5.45	4.85	3.95
	아우트리거 최소 확장	6.0	6.0	6.0	6.0	6.0	5.45	4.55	3.75

사용 붐 : ①+②

작업 반경 (m)		1.01	2.0	3.0	3.5	4.0	5.0	6.0	7.0	7.2
정격하중 (t)	아우트리거 최대 확장	6.0	6.0	6.0	5.35	4.75	3.75	2.95	2.25	2.0
	아우트리거 중간 확장	6.0	6.0	6.0	5.35	4.75	3.75	2.45	1.7	1.55
	아우트리거 최소 확장	6.0	6.0	6.0	5.35	4.65	2.55	1.65	1.15	1.05

사용 붐 : ①+②+③

작업 반경 (m)		1.51	2.0	3.0	4.0	5.0	6.0	7.0	8.0	9.0	10.0	10.1
정격하중 (t)	아우트리거 최대 확장	4.55	4.55	4.55	4.55	3.65	2.95	2.4	1.8	1.35	0.95	0.95
	아우트리거 중간 확장	4.55	4.55	4.55	4.55	3.65	2.55	1.75	1.3	0.95	0.7	0.7
	아우트리거 최소 확장	4.55	4.55	4.55	4.55	2.65	1.7	1.2	0.85	0.65	0.45	0.4

사용 붐 : ①+②+③+④

작업 반경 (m)		2.01	3.0	4.0	5.0	6.0	7.0	8.0	9.0	10.0	11.0	12.0	12.9
정격하중 (t)	아우트리거 최대 확장	2.95	2.95	2.95	2.95	2.55	2.15	1.85	1.5	1.2	0.95	0.8	0.45
	아우트리거 중간 확장	2.95	2.95	2.95	2.95	2.55	1.85	1.4	1.1	0.85	0.65	0.55	0.4
	아우트리거 최소 확장	2.75	2.75	2.75	2.75	1.85	1.3	1.0	0.75	0.55	0.43	0.33	0.24

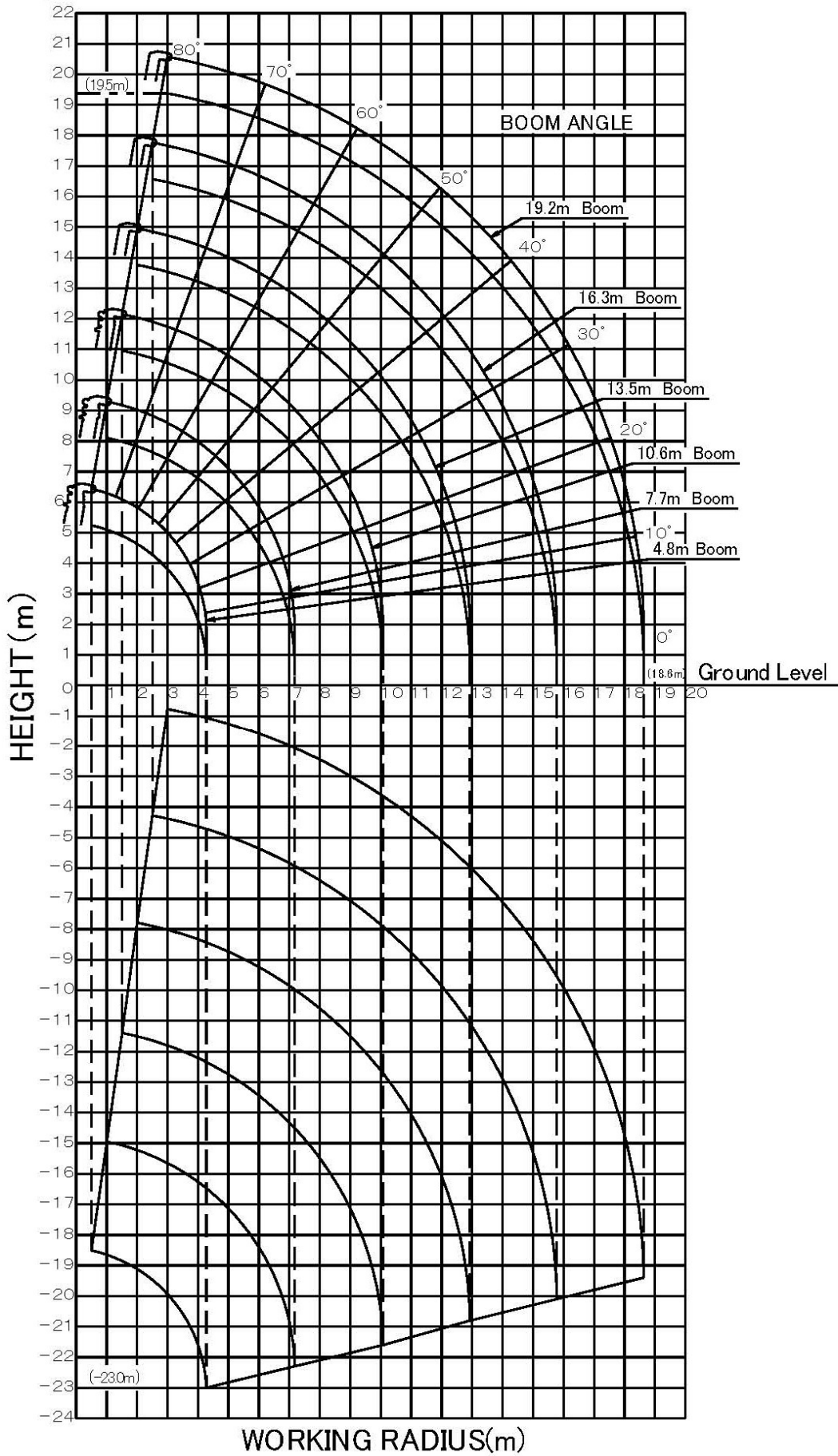
사용 붐 : ①+②+③+④+⑤

작업 반경 (m)		2.5	3.0	4.0	5.0	6.0	8.0	9.0	10.0	11.0	12.0	13.0	14.0	15.0	15.8
정격하중 (t)	아우트리거 최대 확장	2.35	2.35	2.35	2.35	2.35	1.7	1.4	1.2	1.0	0.85	0.7	0.6	0.5	0.4
	아우트리거 중간 확장	2.35	2.35	2.35	2.35	2.35	1.5	1.15	0.95	0.75	0.6	0.5	0.4	0.3	0.25
	아우트리거 최소 확장	1.95	1.95	1.95	1.95	1.95	1.05	0.8	0.65	0.5	0.4	0.3	0.23	0.17	0.13

사용 붐 : ①+②+③+④+⑤+⑥

작업 반경 (m)		3.0	4.0	5.0	6.0	7.0	8.0	10.0	12.0	14.0	16.0	18.0	18.6
정격하중 (t)	아우트리거 최대 확장	1.35	1.35	1.35	1.35	1.0	1.35	1.0	0.8	0.6	0.4	0.25	0.2
	아우트리거 중간 확장	1.35	1.35	1.35	1.35	1.0	1.35	1.0	0.65	0.45	0.3	0.2	0.15
	아우트리거 최소 확장	1.1	1.1	1.1	1.1	0.7	1.1	0.7	0.45	0.28	0.17	0.09	0.06

WORKING RAGNE: 메인 붐, 4선



정격총하중표:

메인 붐, 싱글

사용 붐 : ①

작업 반경 (m)		2.7	3.0	3.5	4.0	4.3
정격하중 (t)	아우트리거 최대 확장	1.5	1.5	1.5	1.5	1.5
	아우트리거 중간 확장	1.5	1.5	1.5	1.5	1.5
	아우트리거 최소 확장	1.5	1.5	1.5	1.5	1.5

사용 붐 : ①+②

작업 반경 (m)		2.0	3.0	3.5	4.0	5.0	6.0	7.0	7.3
정격하중 (t)	아우트리거 최대 확장	1.5	1.5	1.5	1.5	1.5	1.5	1.5	1.5
	아우트리거 중간 확장	1.5	1.5	1.5	1.5	1.5	1.5	1.5	1.50
	아우트리거 최소 확장	1.5	1.5	1.5	1.5	1.5	1.5	1.15	1.05

사용 붐 : ①+②+③

작업 반경 (m)		2.7	4.0	5.0	6.0	7.0	8.0	9.0	10.0	10.2
정격하중 (t)	아우트리거 최대 확장	1.5	1.5	1.5	1.5	1.5	1.5	1.35	0.95	0.95
	아우트리거 중간 확장	1.5	1.5	1.5	1.5	1.5	1.3	0.95	0.7	0.7
	아우트리거 최소 확장	1.5	1.5	1.5	1.5	1.2	0.85	0.65	0.45	0.4

사용 붐 : ①+②+③+④

작업 반경 (m)		5.0	6.0	7.0	8.0	9.0	10.0	11.0	12.0	13.0
정격하중 (t)	아우트리거 최대 확장	1.5	1.5	1.5	1.50	1.5	1.2	0.95	0.8	0.45
	아우트리거 중간 확장	1.5	1.5	1.5	1.4	1.1	0.85	0.65	0.55	0.4
	아우트리거 최소 확장	1.5	1.5	1.3	1.0	0.75	0.55	0.43	0.33	0.24

사용 붐 : ①+②+③+④+⑤

작업 반경 (m)		6.0	8.0	9.0	10.0	11.0	12.0	13.0	14.0	15.0	15.9
정격하중 (t)	아우트리거 최대 확장	1.5	1.5	1.4	1.2	1.0	0.85	0.7	0.6	0.5	0.4
	아우트리거 중간 확장	1.5	1.5	1.15	0.95	0.75	0.6	0.5	0.4	0.3	0.25
	아우트리거 최소 확장	1.5	1.05	0.8	0.65	0.5	0.4	0.3	0.23	0.17	0.13

사용 붐 : ①+②+③+④+⑤+⑥

작업 반경 (m)		8.0	10.0	12.0	14.0	16.0	18.0	18.7
정격하중 (t)	아우트리거 최대 확장	1.35	1.0	0.8	0.6	0.4	0.25	0.2
	아우트리거 중간 확장	1.35	1.0	0.65	0.45	0.3	0.2	0.15
	아우트리거 최소 확장	1.1	0.7	0.45	0.28	0.17	0.09	0.06

WORKING RAGNE: 메인 붐, 싱글 라인

