

발주자 현장 안전확인 결과서

(KT&G 세종인쇄공장 건설공사)

2023. 12. 13.

안전담당	부동산기획부장	개발CM부장	안전보건 관리책임자	안전보건 총괄책임자
				




◎ 발주자 안전의무 체크리스트 확인 주요항목

현장명 : KT&G 세종인쇄공장 건설공사(시공사 - SGC이테크건설 등)

구 분	대 상	관련내용	점검결과
안전보건대장 작성,제공,확인업무	총 공사금액 50억원 이상 건설공사 【공공기관 조기에행】'19.6.1일 이후 새로이 설계에 관한 입찰 공고를 하는 건설공사부터 적용	계획단계-기본안전보건대장	이상없음
		설계단계-설계안전보건대장	이상없음
		시공단계-공사안전보건대장	이상없음
안전보건조정자 배치 의무	같은 장소에서 2개 이상 건설공사도급 시(공사비 합산금액 50억 이상) 【공공기관 조기에행】'17.10.19일 이후 동시 발주하는 공사부터 배치하며, '19.6.1일 이후 착공하는 건설공사부터 안전보건조 정자 배치대상 확대 적용 * (기존) 건설(건축+토목) + 전기 또는 정보통신 (변경) 2개 이상의 모든 건설공사	추가발주되는 공사의 실 착공 전일 까지 안전보건조정자 선임 및 각각 의 도급인에게 통보	선임 (감리단장)
		자격을 갖춘 사람을 선임(공사감독 자, 책임감리자 등)을 선임 또는 지 정	이상없음
		안전보건조정자의 업무(혼재된 작 업 파악, 이로 인한 위험성 파악, 재해예방을 위한 조치, 도급인간 정보공유)을 이행하였는가?	이상없음
안전관리계획서 승인	안전관리계획 수립 대상공사(건설기술진흥법 시행령 제98조, 안전관리지침 2.4.1참조) 【공공기관 조기에행】'19.5.7일 이후 건설업자 또는 주택건설등 록업자가 제출하는 안전관리계획서부터 적용	실 착공 전 안전관리계획을 승인하 였는가(미승인 착공을 알고도 묵인 시 발주자 과태료)?	이상없음
		안전관리계획을 제출 받은경우 안 전관리계획 내용을 검토하여 그 결 과를 시공사에게 통보하였는가?	이상없음
		승인한 안전관리계획서 사본 및 검 토결과를 시공사에 통보한 날로부 터 7일 이내에 국토교통부장관에게 제출(건설공사 안전관리종합정보망 으로 제출)하였는가?	이상없음
설계의 안전성 검토시행	안전관리계획 수립 대상공사 【공공기관 조기에행】'16.5.19일 이후 입찰공고하는 설계부터 적 용('19.5.7일 이후 입찰공고를 하는 설계부터 미이행 시 과태 료 부과)	실시설계 시 설계의 안전성을 검토 (시설안전공단 검토의뢰)하고 그 결 과를 건설공사 착공 전까지 국토교 통부장관에게 제출(건설공사 안전 관리종합정보망으로 제출)하였는가?	이상없음
안전관리 이행여부 확인업무	안전관리계획 수립 대상공사	안전관리계획을 시공자가 제대로 이행하는지 여부 확인하였는가?	사진대지 참조
안전관리실태 점검회의 개최의무 위반	모든 건설공사	시공사, 건설사업관리기술인과 함께 안전관리계획 이행여부, 안전관리비 집행실태 등을 확인하고 공종별 위 험요소와 그 저감대책을 발굴 및 보완하는 등 안전관리 실태를 확인 하기 위한 회의를 정기적으로 개최 하였는가?	이상없음

발주자 안전보건확인 결과서

발 주 자		근 로 자 수	120명
공 사 금 액	132,910백만원	공 정 율	14.8% (11/29기준)
공 사 시 작 월	2023.06.	공 사 종 료 월 (예 정)	2025.03.
공 사 규 모	지하1층 / 지상 5층 / SRC, RC, 철골조		
산 업 안 전 보 건 관 리 비 (2023.11기준)	예산금액 : 1,530,843,259원 집행액 : 266,025,235원(17%사용, 구조물공사)		
재 해 발생 현황 (재해예방계획)	당 해 연 도	재해자수 : 0명	사망자수 : 0명
	누 계	재해자수 : 0명	사망자수 : 0명
확 인 시 작 업 공 종	- 지상층 콘크리트 타설 작업 및 거푸집 보 설치, 철근 배근 작업 - PS방음벽 설치 및 암파쇄 작업		
확 인 시 대형사고위험작업	해 당 작 업 명	- 거푸집 보 설치/양중 시 낙하, 추락 등 안전사고 예방 필요 - 램프 구간 레미콘 진/출입 시 근로자 통제 필요 - 당일 철골 작업은 없으나 추후 작업 시 안전난간 결속 고정조치 등 관리 필요	
사 업 장 담 당 자 (감 리 단)	직책 및 성명 : (주)한미글로벌 장근 단장		
	휴대폰 : 010-8311-6402		E-mail : kjang@hanmiglobal.com

안전보건확인 사진대지

2023. 12. 13.



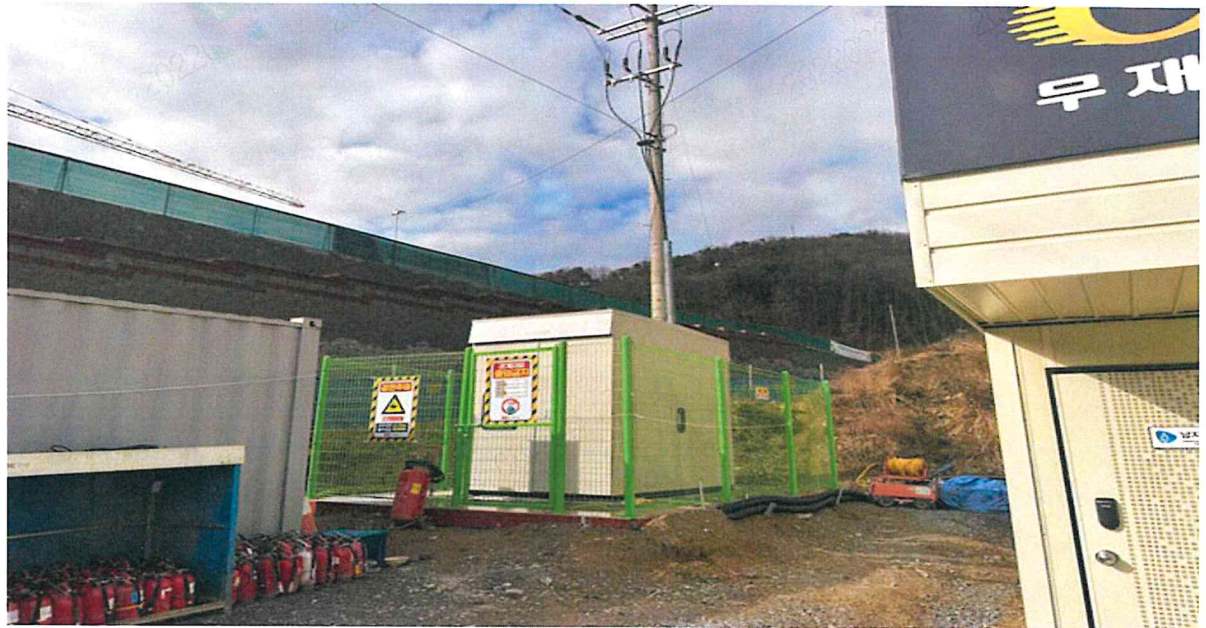
사진대지 #1

□ 공사명 : KT&G 세종인쇄공장 건설공사

위 치	현장 내	일 시	23.12.13.
확인사항	건설폐기물처리 관리에 의한 분류 확인		



위 치	현장 내	일 시	23.12.13.
확인사항	가설변압기 시건장치, 소화기, 경고표지 등 확인		



사진대지 #2

□ 공사명 : KT&G 세종인쇄공장 건설공사

위 치	현장 내	일 시	23.12.13.
확인사항	현장 근로자, 차량 진출입로 동선분리 등 필요		



위 치	현장 내	일 시	23.12.13.
확인사항	자재 적재 구간 구획설정 확인		



사진대지 #3

□ 공사명 : KT&G 세종인쇄공장 건설공사

위 치	현장 내	일 시	23.12.13.
확인사항	콘크리트 타설 작업 시 신호수 배치 확인		



위 치	현장 내	일 시	23.12.13.
확인사항	법면 상부 자재적재 등으로 붕괴, 근로자 전도사고 위험		



사진대지 #4

□ 공사명 : KT&G 세종인쇄공장 건설공사

위 치	현장 내	일 시	23.12.13.
확인사항	펌프카 ↔ 레미콘 스토퍼 설치 확인		



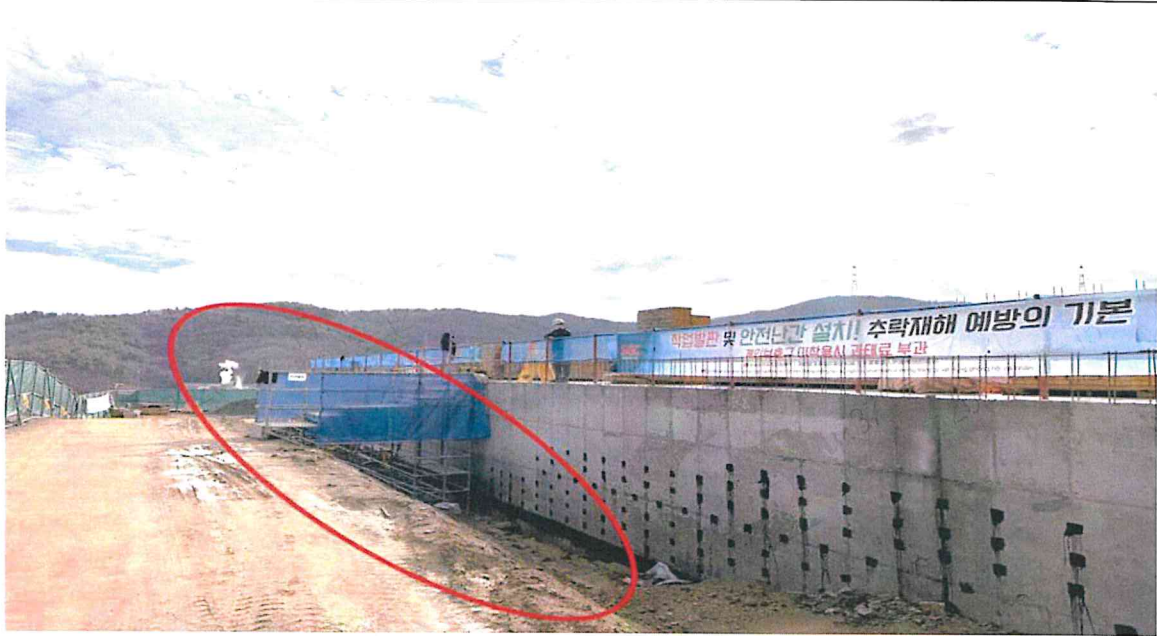
위 치	현장 내	일 시	23.12.13.
확인사항	옹벽 단부 안전난간 설치 확인		



사진대지 #5

□ 공사명 : KT&G 세종인쇄공장 건설공사

위 치	현장 내	일 시	23.12.13.
확인사항	벽체 되메우기 구간 근로자 안전사고 예방 위한 눈식별조치 등 필요		



위 치	현장 내	일 시	23.12.13.
확인사항	근로자 이동통로 철근찰림방지조치 확인		



사진대지 #6

□ 공사명 : KT&G 세종인쇄공장 건설공사

위 치	현장 내	일 시	23.12.13.
확인사항	각도절단기 작업 시 소화기배치, 안전장치 등 확인		



위 치	현장 내	일 시	23.12.13.
확인사항	시스템비계 가새, 전도방지조치 등 확인		



사진대지 #7

□ 공사명 : KT&G 세종인쇄공장 건설공사

위 치	현장 내	일 시	23.12.13.
확인사항	타워크레인 이용해 거푸집 보 양중 시 호각등을 이용해 근로자에게 주지 필요		



위 치	현장 내	일 시	23.12.13.
확인사항	타설 작업 시 콘크리트 붓대 하부 통제 및 관리 필요		



사진대지 #8

□ 공사명 : KT&G 세종인쇄공장 건설공사

위 치	현장 내	일 시	23.12.13.
확인사항	타설 전 데크플레이트 겹침 상태, 하부 동바리 수직도, 고정상태 등 확인필요		



위 치	현장 내	일 시	23.12.13.
확인사항	타설 전 계단실 난간대 설치 확인		



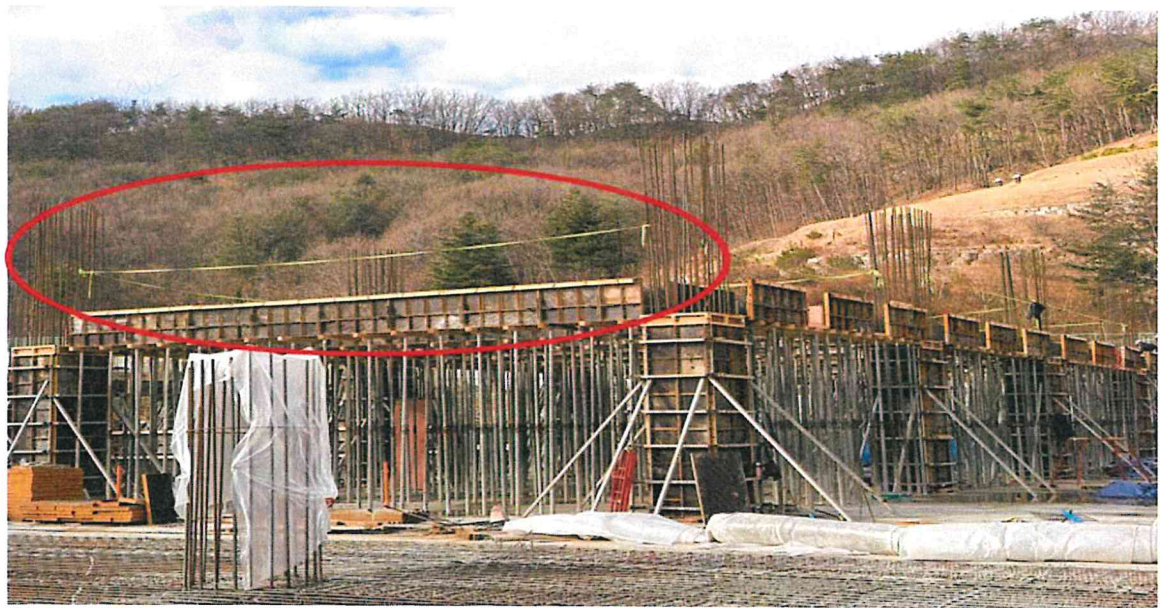
사진대지 #9

□ 공사명 : KT&G 세종인쇄공장 건설공사

위 치	현장 내	일 시	23.12.13.
확인사항	콘크리트펌프카 붐대 비파괴검사 확인		



위 치	현장 내	일 시	23.12.13.
확인사항	보 설치 작업 시 사전 생명줄 설치 확인		



사진대지 #10

□ 공사명 : KT&G 세종인쇄공장 건설공사

위 치	현장 내	일 시	23.12.13.
확인사항	시스템비계 하부 보강조치 확인		



위 치	현장 내	일 시	23.12.13.
확인사항	지하층 주출입구 안전통로 설치 확인		



사진대지 #11

□ 공사명 : KT&G 세종인쇄공장 건설공사

위 치	현장 내	일 시	23.12.13.
확인사항	양수작업 시 맨홀덮개 주변 라바콘 등 눈식별 필요		



위 치	현장 내	일 시	23.12.13.
확인사항	근로자 이동통로 등 확인		



사진대지 #12

□ 공사명 : KT&G 세종인쇄공장 건설공사

위 치	현장 내	일 시	23.12.13.
확인사항	철골 설치구간 추락방지망, 철골난간대 설치 확인		



위 치	현장 내	일 시	23.12.13.
확인사항	벽체거푸집 설치구간 전도방지조치 확인		



사진대지 #13

□ 공사명 : KT&G 세종인쇄공장 건설공사

위 치	현장 내	일 시	23.12.13.
확인사항	철근작업자 불안전행동으로 추락위험		



위 치	현장 내	일 시	23.12.13.
확인사항	지상 3F 터파기, 정지작업 구간 근로자통로 관리 필요		

