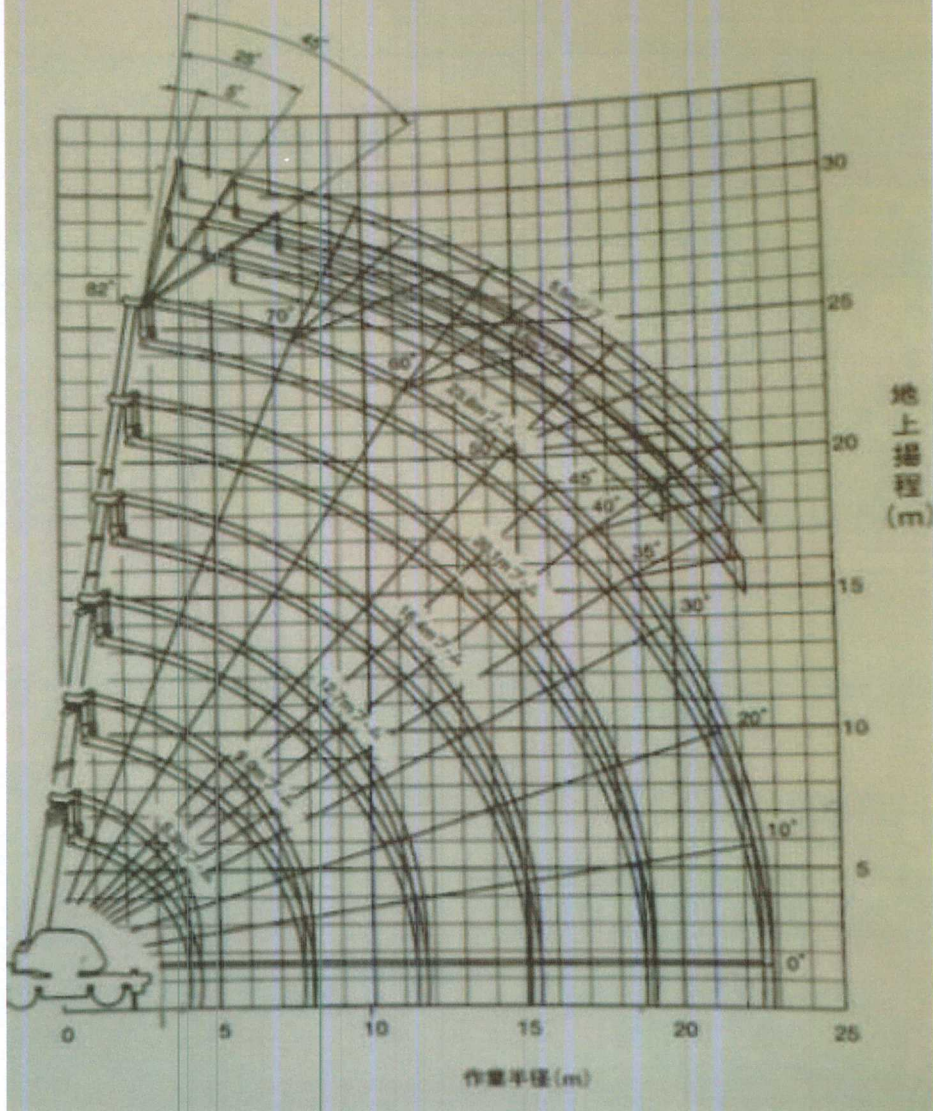


GR-120N, GR-120NL 作業半径-揚程



G R - 1 2 0 N L 定 格 総 荷 重 表

(単位: t)

L(m)	アウトリガ最大(4.7m)張出-全周-				
	5.3	9.0	12.7	16.4	20.1
R(m)	1.0	12.0	6.0		23.8
1.5	12.0	6.0	6.0		
2.0	12.0	6.0	6.0	5.0	
2.5	10.0	6.0	6.0	5.0	4.5
3.0	8.2	6.0	6.0	5.0	4.5
3.5	7.0	6.0	6.0	5.0	4.5
4.0	6.1	6.0	6.0	5.0	4.5
4.5		5.2	5.1	5.0	4.1
5.0		4.65	4.6	4.5	3.8
5.5		4.15	4.1	4.0	3.5
6.0		3.75	3.7	3.6	3.25
7.0		3.05	3.0	2.9	2.75
8.0		2.7	2.45	2.4	2.35
9.0		(7.7m)	1.9	2.05	2.05
10.0			1.55	1.7	1.75
11.0			1.25	1.45	1.55
12.0			1.2	1.25	1.35
13.0			(11.4m)	1.0	1.15
14.0				0.85	1.0
15.0				0.7	0.85
16.0					0.7
17.0					0.6
18.0					0.5
19.0					0.45
20.0					(18.7m)
22.0					0.3
22.3					0.27
A(°)	0~82				

L(m)	アウトリガ中間(4.3m)張出-側方-				
	5.3	9.0	12.7	16.4	20.1
R(m)	1.0	12.0	6.0		23.8
1.5	12.0	6.0	6.0		
2.0	12.0	6.0	6.0	5.0	
2.5	10.0	6.0	6.0	5.0	4.5
3.0	8.2	6.0	6.0	5.0	4.5
3.5	7.0	6.0	6.0	5.0	4.5
4.0	6.1	6.0	6.0	5.0	4.5
4.5		5.2	5.1	5.0	4.1
5.0		4.65	4.6	4.5	3.8
5.5		4.15	4.1	4.0	3.5
6.0		3.75	3.7	3.6	3.25
7.0		2.9	3.0	2.9	2.75
8.0		2.5	2.3	2.4	2.35
9.0		(7.7m)	1.8	1.9	2.05
10.0			1.45	1.55	1.65
11.0			1.15	1.25	1.35
12.0			1.05	1.1	1.1
13.0			(11.4m)	0.8	0.9
14.0				0.6	0.75
15.0				0.5	0.6
16.0					0.5
17.0					0.4
18.0					0.3
19.0					0.25
20.0					(18.7m)
A(°)	0~82				

L(m)	アウトリガ中間(3.5m)張出-側方-				
	5.3	9.0	12.7	16.4	20.1
R(m)	1.0	12.0	6.0		23.8
1.5	12.0	6.0	6.0		
2.0	12.0	6.0	6.0	5.0	
2.5	10.0	6.0	6.0	5.0	4.5
3.0	8.2	6.0	6.0	5.0	4.5
3.5	7.0	6.0	6.0	5.0	4.5
4.0	6.1	6.0	6.0	5.0	4.5
4.5		4.75	4.7	5.0	4.1
5.0		3.85	3.85	4.1	3.8
5.5		3.25	3.25	3.5	3.5
6.0		2.75	2.75	3.0	3.15
7.0		2.05	2.0	2.25	2.4
8.0		1.85	1.5	1.7	1.85
9.0		(7.7m)	1.1	1.3	1.45
10.0			0.8	1.0	1.15
11.0			0.6	0.8	0.9
12.0			0.4	0.6	0.7
13.0			(11.4m)	0.45	0.55
14.0				0.3	0.4
15.0				0.25	0.3
16.0					0.2
17.0					0.2
A(°)	0~82				

L: ブーム長さ
 R: 作業半径
 A: ブーム角度の範囲
 (無負荷時)