



Best Idea, Best Result

We, SFA is Making the World's Best Products



# 사업장 보호구 착용 기준

24. 07. 30.

환경안전1파트



# CONTENTS

## 1. 보호구 착용 기준(요약)

## 2. 보호구 착용 기준

- 1) 안전모
- 2) 안전화
- 3) 안전대
- 4) 안전장갑
- 5) 보안경/보안면
- 6) 호흡보호구
- 7) 방음보호구

보호구는 산업안전보건법에 따라 그 성능을 인증(안전인증 · 자율안전확인)받은 제품을 사용 [KCs 마크 확인 ]

작업명 보호구	조립장 출입	단순세척 (에탄올 등)	절단	유해 화학물질	고소 (개구부)	운반하역	용접	중량물 취급	전기취급	소음발생	분진발생	밀폐공간	기타작업
안전모 (ABE형)	✓	✓	✓	✓	✓	✓	✓	✓	✓	✓	✓	✓	✓
안전화	✓	✓	✓	✓	✓	✓	✓	✓	절연	✓	✓	✓	✓
안전대 (그네식)					✓								
안전장갑		내화학 ✓	창상 ✓	내화학 ✓					절연 ✓				
보안경		✓	✓	✓							✓		
보안면							✓						
방독마스크		✓		✓									
방진마스크											✓		
송기마스크/ 공기호흡기				✓								✓	
방음보호구 (귀마개, 귀덮개)										✓			

주1) 설비 내부 협소한 공간에서의 작업, Table에 앉아서 PC 작업만을 수행하는 경우 등 안전모 착용 제외(단, 사전에 환경안전팀 협의 必)

주2) 본 기준에서 정하는 사항 이외의 근로자가 착용하여야 하는 보호구의 종류 및 기준 등에 대해서는 「산업안전보건법」과 동법 시행령, 시행규칙, 「산업안전보건기준에 관한 규칙」 및 「보호구 안전인증 고시」 등 관련 규정을 따름

### ■ 착용기준

다양한 위험에 대응하기 위해 ABE 안전모 착용을 규정함

종류(기호)	사용구분	비고
ABE	물체의 낙하 또는 비래 및 추락에 의한 위험을 방지 또는 경감하고, 머리부위 감전에 의한 위험을 방지하기 위한 것	내전압성

### ■ 안전모 색상기준

안전모 색을 규정하여 관리감독자 및 작업자의 역할을 직관적으로 식별할 수 있도록 함

구분	사진	색상	비고
에스에프에이 관리책임자 관리감독자 안전관리/담당자		청 색	환경안전팀 지급
협력사 신호수/유도원 화기감시자		적 색	협력사 자체 구매
협력사 관리감독자 근로자		백 색	협력사 자체 구매

### ■ 기타사항

재해 발생 시 재해자의 인적사항 파악 및 신속한 대처를 위해 안전모에는 당사 규정에 맞는 반사띠를 필히 부착하여야 함



[사진] 안전모 반사띠 부착

#### ▶ 지급 문의 및 담당자

화성사업장	아산사업장	사외 조립장
<ul style="list-style-type: none"> <li>안전관리자 : 조광일 수석 (M) 010-3276-4502</li> </ul>	<ul style="list-style-type: none"> <li>안전관리자 : 고병준 선임 (M) 010-7450-0339</li> <li>안전담당자 : 변성훈 과장 (M) 010-4703-3363</li> </ul>	<ul style="list-style-type: none"> <li>안전관리자 : 정민지 사원 (M) 010-4922-9980</li> </ul>

소속:

성명:



연락처:

혈액형:

주1) 당사 조립장 출입 시 개인 안전모 지참 必 (공용 사용 금지)

### ■ 종류 및 사용구분

종류	그림	용도
가죽제 안전화		떨어지는 물체에 맞거나 부딪히거나 날카로운 물체에 찰리지 않도록 발을 보호
고무제 안전화		떨어지는 물체에 맞거나 부딪히거나 날카로운 물체에 찰리지 않도록 발을 보호하고, 내수성과 내화학성을 갖춘
정전기 안전화		떨어지는 물체에 맞거나 부딪히거나 날카로운 물체에 찰리지 않도록 발을 보호하고 정전기의 인체 대전을 방지
절연장화		고압 감전 방지와 방수를 겸함
절연화		떨어지는 물체에 맞거나 부딪히거나 날카로운 물체에 찰리지 않도록 발을 보호하고 저압 감전을 방지함
발등안전화		떨어지는 물체에 맞거나 부딪히거나 날카로운 물체에 찰리지 않도록 발과 발등 보호
화학물질용 안전화		떨어지는 물체에 맞거나 부딪히거나 날카로운 물체에 찰리지 않도록 발을 보호하고 화학물질의 유해위험 방지

### ■ 등급 및 사용구분

종류	용도
중작업용	중량물 운반, 중량이 큰 가공 대상물 취급작업을 하며 날카로운 물체에 찔릴 우려가 있는 작업 · 장소에서 착용
보통 작업용	공구 가공품을 손으로 취급하는 작업, 기계 등을 운전 · 조작하는 일반 작업장으로서 날카로운 물체에 찔릴 우려가 있는 작업 · 장소에서 착용
경작업용	비교적 가벼운 물체를 취급하는 작업장으로서 날카로운 물체에 찔릴 우려가 있는 작업 · 장소에서 착용



### ■ 착용기준

추락할 때 받는 충격 하중을 신체 곳곳에 분산시켜 충분한 보호성능을 발휘할 수 있는 안전그네식 안전대 착용을 규정함

종류	사용구분	용도
안전그네식	1개 걸이용	작업발판이 설치되어 신체를 안전대에 의지할 필요가 없고, 불의의 사고로 떨어질 시 신체 보호 목적으로 사용

벨트식	안전그네식	상체식
		
안전성 낮음(허리 충격)	안전성 우수	안전성 보통(상체 충격)
사용 불가	사용 가능	사용 불가

주1) 안전대+침줄은 산업안전보건공단 인증(KCs마크, 인증번호) 제품을 사용하여야 하며 안전대, 침줄의 제조사가 다를 경우 사용 불가

### ■ 종류 및 사용구분(차광보안경)

종류	사용 구분
자외선용	자외선이 발생하는 작업 · 장소에서 착용
적외선용	적외선이 발생하는 작업 · 장소에서 착용
복합용	자외선 및 적외선이 발생하는 작업 · 장소에서 착용
용접용	자외선, 적외선, 강렬한 가시광선이 발생하는 작업 · 장소에서 착용

### ■ 종류 및 사용구분(일반보안경)

종류	사용 구분
유리보안경	미분, 칩, 기타 비산물이 발생하는 작업 · 장소에서 착용
플라스틱 보안경	미분, 칩, 기타 비산물이 발생하는 작업 · 장소에서 착용
도수렌즈 보안경	미분, 칩, 기타 비산물이 발생하는 작업 · 장소에서 착용

### ■ 종류 및 사용구분(보안면)

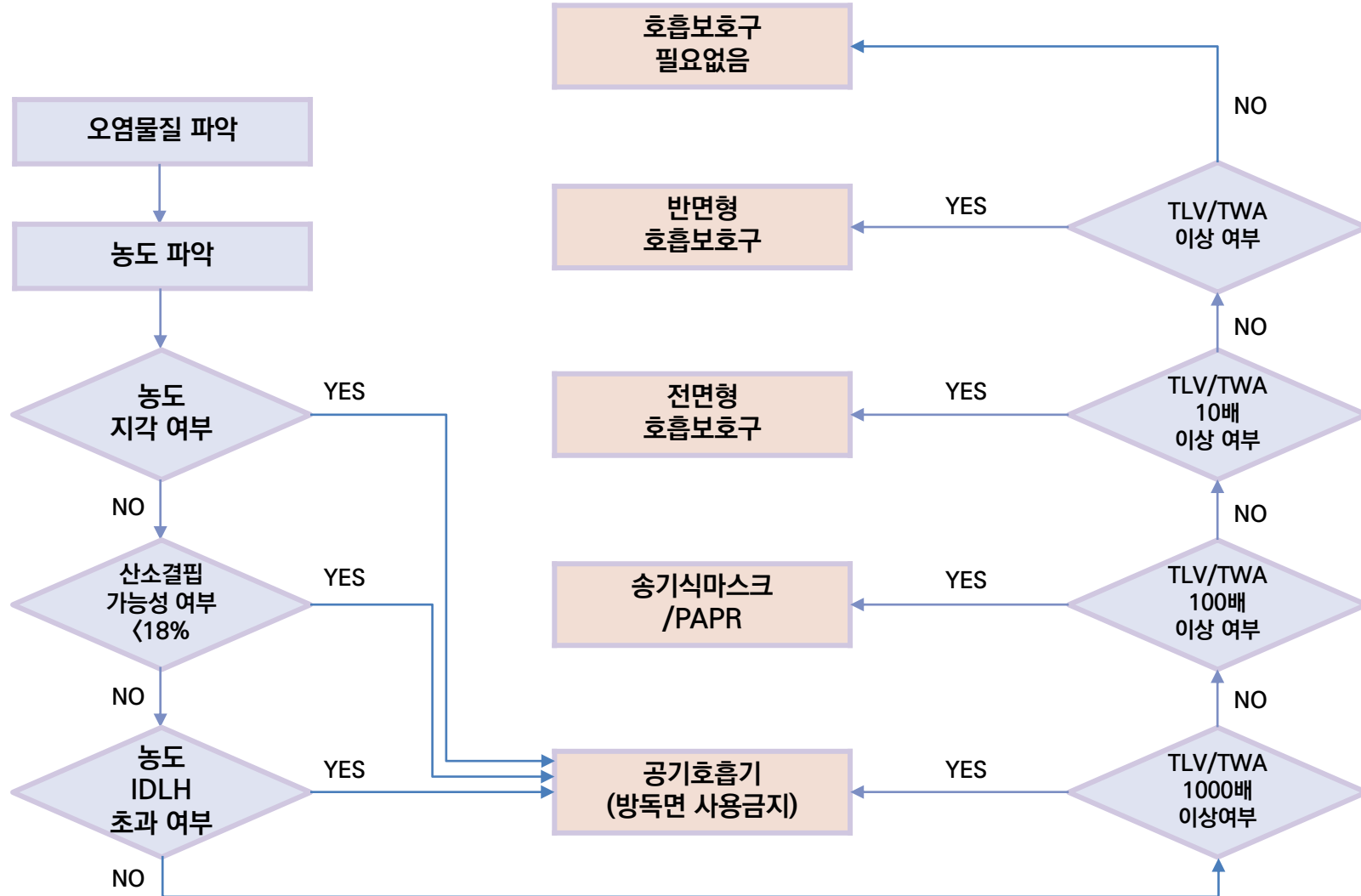
종류	사용 구분
일반 보안면	각종 비산물과 유해한 액체가 발생하여 얼굴을 보호할 필요성이 있는 작업 시 착용
용접 보안면	용접 작업 시 유해광선이나 분진 등으로부터 눈과 안면부를 보호하기 위해 착용

### ■ 종류 및 사용구분

종류	등급	사용 구분
방진마스크	특급	석면 취급, 베릴륨 등과 같이 독성이 강한 물질을 함유한 입자상 오염물질이 발생하는 작업·장소에서 착용
	1급	특급마스크 착용장소를 제외한 분진, 금속 흄 등과 같이 열적으로 생기는 분진, 기계적 분진 등이 발생하는 작업·장소에서 착용
	2급	특급 및 1급 마스크 착용장소를 제외한 분진 등이 발생하는 작업·장소에서 착용
방독마스크	고농도	가스 또는 증기의 농도가 100분의 2(암모니아에 있어서는 100분의 3)이하의 대기 중에서 사용하는 것
	중농도	가스 또는 증기의 농도가 100분의 1(암모니아에 있어서는 100분의 1.5)이하의 대기 중에서 사용하는 것
	저/최저농도	가스 또는 증기의 농도가 100분의 0.1이하의 대기 중에서 사용하는 것으로서 긴급용이 아닌 것
방독마스크 정화통	유기화합물용	유기용제 등의 가스나 증기가 발생하는 작업·장소에서 착용
	할로겐용 황화수소용 시안화수소용	할로겐 가스나 증기, 황화수소 가스, 시안화수소 가스나 시안산 증기가 발생하는 작업·장소에서 착용
	아황산용	아황산 가스나 증기가 발생하는 작업·장소에서 착용
	암모니아용	암모니아 가스나 증기가 발생하는 작업·장소에서 착용
송기마스크 공기호흡기	-	산소 농도 18% 미만, 유해가스 농도 2%(암모니아 3%) 이상인 장소, 질식 위험 밀폐공간, 정화통 미개발 물질 취급 시 착용

주1) 유해화학물질 취급자가 착용하여야 하는 보호구의 종류 및 기준 등에 대해서는 환경부의 「유해화학물질 취급자의 개인보호장구 착용에 관한 규정」 및 고용노동부 「보호구 안전인증 고시」 등 관련 규정을 따름

### ■ 호흡보호구 선정기준



### ■ 종류 및 사용구분

소음이 80 ~ 115dB일 경우 귀마개 사용, 110 ~ 120dB에서는 귀덮개 사용, 120dB 이상일 경우 귀마개와 귀덮개 병행 사용

형식	구분	성능
귀마개	1종	저음부터 고음까지 차음
	2종	주로 고음을 차음하고, 저음(회화음 영역)은 차음하지 않음
귀덮개	-	-

<이상>